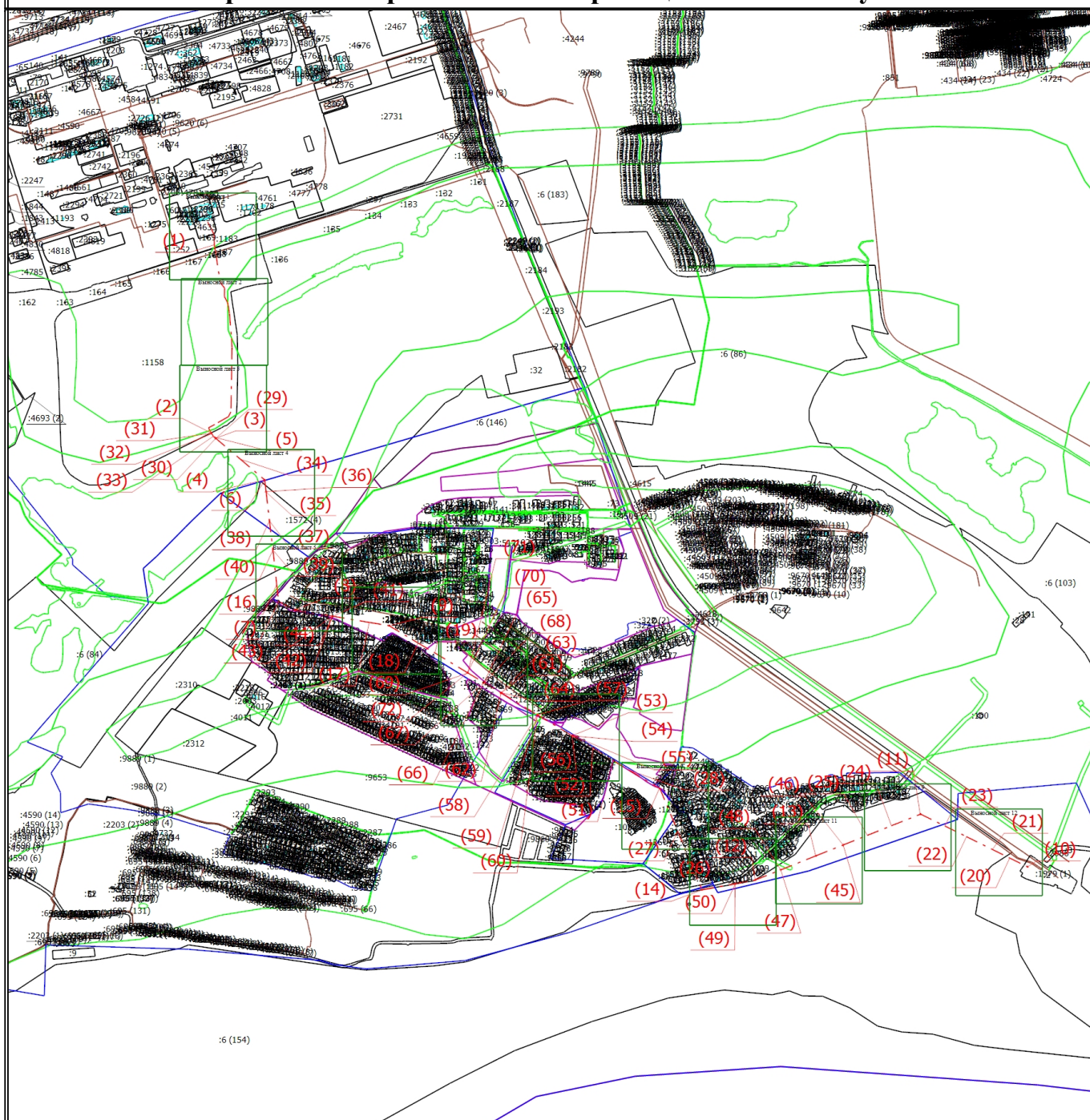


Схема расположения здания, сооружения (части объекта недвижимости), объекта незавершенного строительства в границах земельного участка



Масштаб 1:31500

Условные обозначения

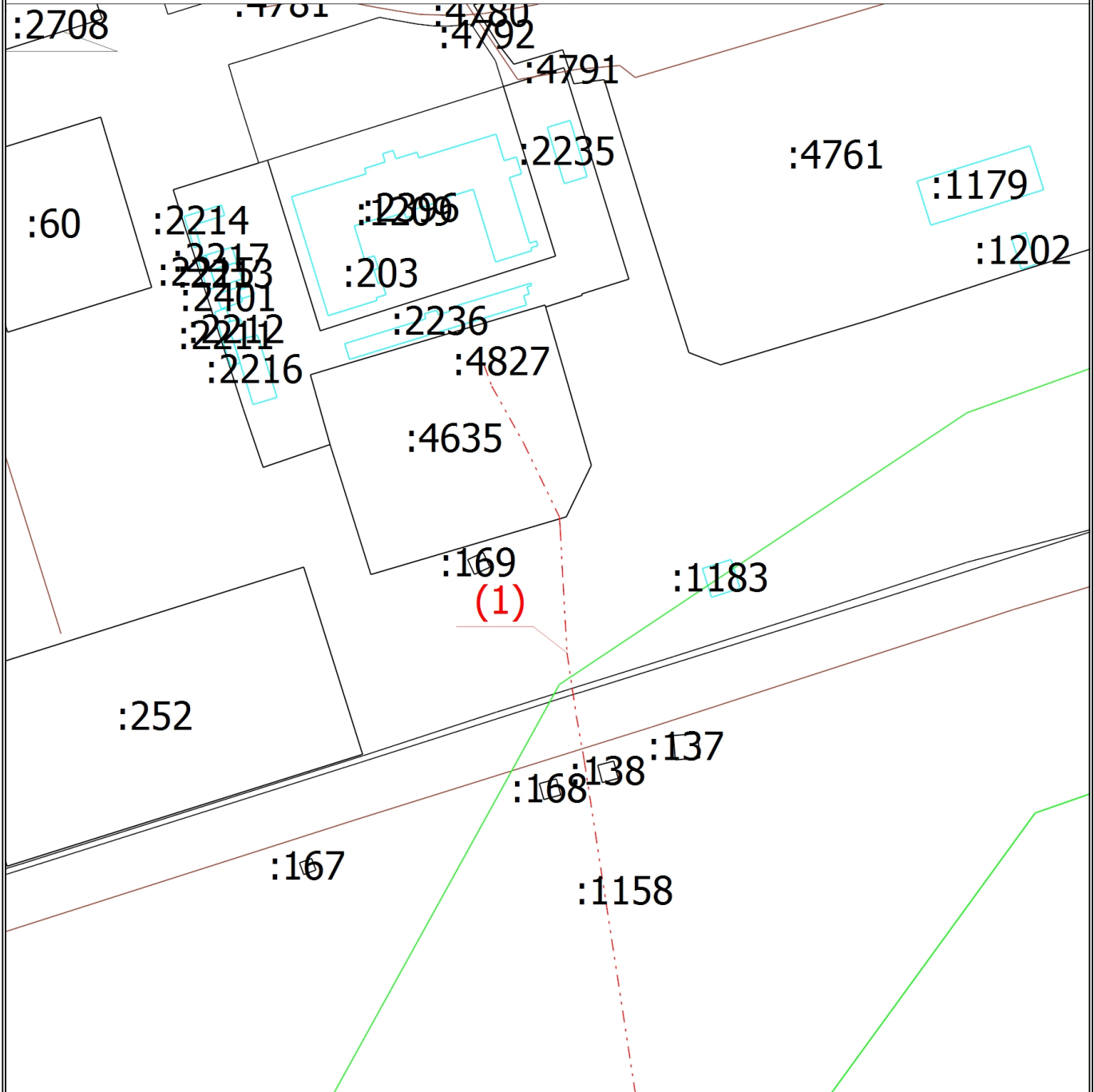
(1)

- Номер образуемого контура

- Часть контура, образованного проекцией вновь образованного наземного конструктивного элемента здания, сооружения, объекта незавершенного строительства
- Часть контура, образованного проекцией вновь образованного подземного конструктивного элемента здания, сооружения, объекта незавершенного строительства
- Часть контура, образованного проекцией вновь образованного надземного конструктивного элемента здания, сооружения, объекта незавершенного строительства
- Часть границы, сведения ЕГРН о которой позволяют однозначно определить ее положение на местности
- Граница здания
- Граница сооружения
- Граница кадастрового квартала
- Граница территориальной зоны
- Граница зоны с особыми условиями

Схема расположения здания, сооружения (части объекта недвижимости), объекта незавершенного строительства в границах земельного участка

Выносной лист 1



Масштаб 1:2500

Условные обозначения

(1)

- Номер образуемого контура

- Часть контура, образованного проекцией вновь образованного наземного конструктивного элемента здания, сооружения, объекта незавершенного строительства

- Часть контура, образованного проекцией вновь образованного подземного конструктивного элемента здания, сооружения, объекта незавершенного строительства

- Часть контура, образованного проекцией вновь образованного надземного конструктивного элемента здания, сооружения, объекта незавершенного строительства

- Часть границы, сведения ЕГРН о которой позволяют однозначно определить ее положение на местности

- Граница здания

- Граница сооружения

- Граница кадастрового квартала

- Граница территориальной зоны

- Граница зоны с особыми условиями

Схема расположения здания, сооружения (части объекта недвижимости), объекта незавершенного строительства в границах земельного участка

Выносной лист 2

:1158

Масштаб 1:2500

Условные обозначения

- - Часть контура, образованного проекцией вновь образованного наземного конструктивного элемента здания, сооружения, объекта незавершенного строительства
- - - - - - Часть контура, образованного проекцией вновь образованного подземного конструктивного элемента здания, сооружения, объекта незавершенного строительства
- - - - - - Часть контура, образованного проекцией вновь образованного надземного конструктивного элемента здания, сооружения, объекта незавершенного строительства
- - Часть границы, сведения ЕГРН о которой позволяют однозначно определить ее положение на местности
- - Граница здания
- - Граница сооружения
- - Граница кадастрового квартала
- - Граница территориальной зоны
- - Граница зоны с особыми условиями

Схема расположения здания, сооружения (части объекта недвижимости), объекта незавершенного строительства в границах земельного участка

Выносной лист 3

:1158

(2)

(31)

~~(32)~~

(33)

(29)

(5)

(3)

(30)

Масштаб 1:2500

Условные обозначения

(2)

- Номер образуемого контура

- Часть контура, образованного проекцией вновь образованного наземного конструктивного элемента здания, сооружения, объекта незавершенного строительства

- Часть контура, образованного проекцией вновь образованного подземного конструктивного элемента здания, сооружения, объекта незавершенного строительства

- Часть контура, образованного проекцией вновь образованного надземного конструктивного элемента здания, сооружения, объекта незавершенного строительства

- Часть границы, сведения ЕГРН о которой позволяют однозначно определить ее положение на местности

- Граница здания

- Граница сооружения

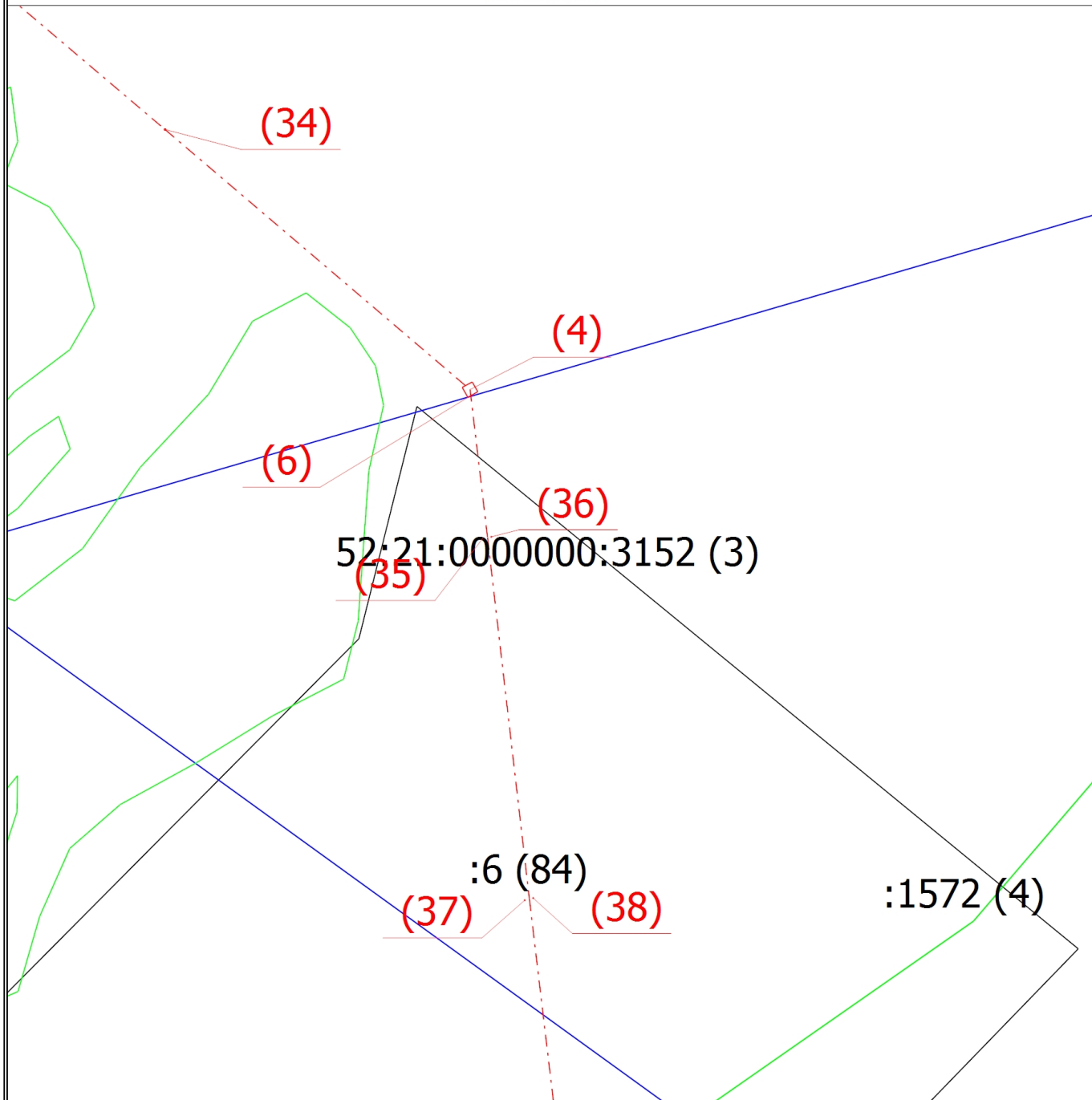
- Граница кадастрового квартала

- Граница территориальной зоны

- Граница зоны с особыми условиями

Схема расположения здания, сооружения (части объекта недвижимости), объекта незавершенного строительства в границах земельного участка

Выносной лист 4



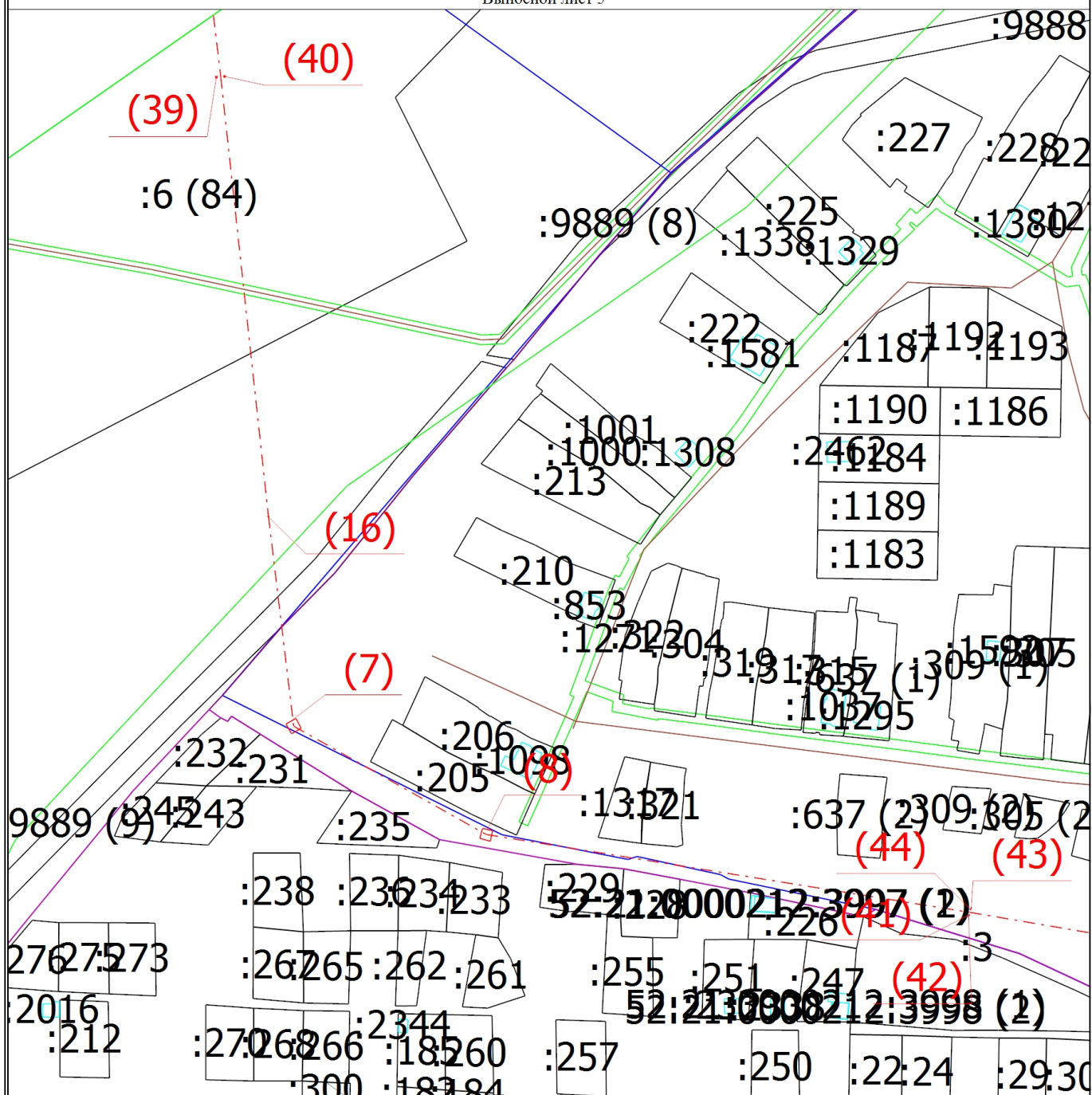
Масштаб 1:2500

Условные обозначения

- (4)
- Номер образуемого контура
 - Часть контура, образованного проекцией вновь образованного наземного конструктивного элемента здания, сооружения, объекта незавершенного строительства
 - Часть контура, образованного проекцией вновь образованного подземного конструктивного элемента здания, сооружения, объекта незавершенного строительства
 - Часть контура, образованного проекцией вновь образованного надземного конструктивного элемента здания, сооружения, объекта незавершенного строительства
 - Часть границы, сведения ЕГРН о которой позволяют однозначно определить ее положение на местности
 - Граница здания
 - Граница сооружения
 - Граница кадастрового квартала
 - Граница территориальной зоны
 - Граница зоны с особыми условиями

Схема расположения здания, сооружения (части объекта недвижимости), объекта незавершенного строительства в границах земельного участка

Выносной лист 5



Масштаб 1:2500

Условные обозначения

(7)

- Номер образуемого контура

- Часть контура, образованного проекцией вновь образованного наземного конструктивного элемента здания, сооружения, объекта незавершенного строительства

- Часть контура, образованного проекцией вновь образованного подземного конструктивного элемента здания, сооружения, объекта незавершенного строительства

- Часть контура, образованного проекцией вновь образованного надземного конструктивного элемента здания, сооружения, объекта незавершенного строительства

- Часть границы, сведения ЕГРН о которой позволяют однозначно определить ее положение на местности

- Граница здания

- Граница сооружения

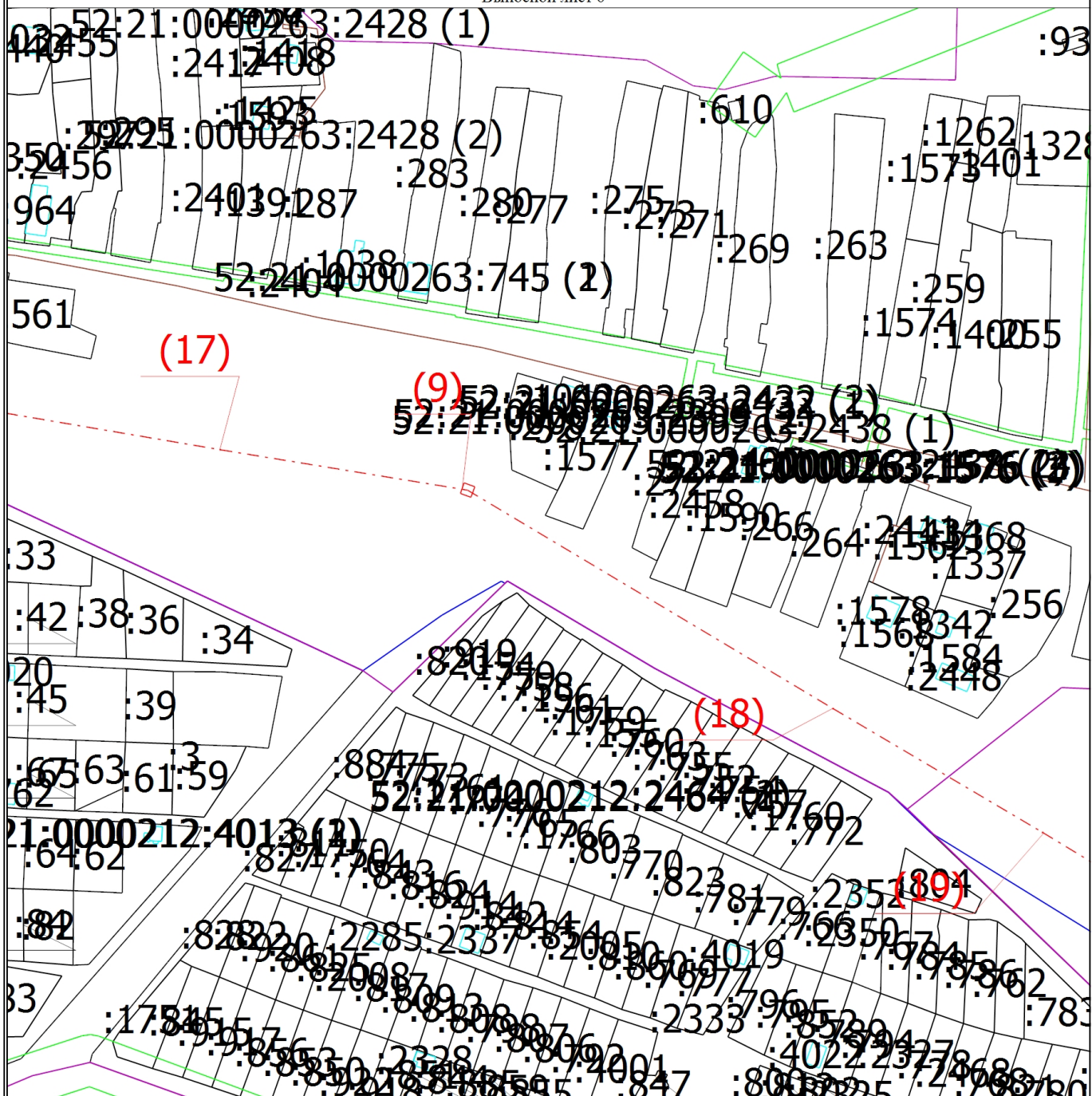
- Граница кадастрового квартала

- Граница территориальной зоны

- Граница зоны с особыми условиями

Схема расположения здания, сооружения (части объекта недвижимости), объекта незавершенного строительства в границах земельного участка

Выносной лист 6



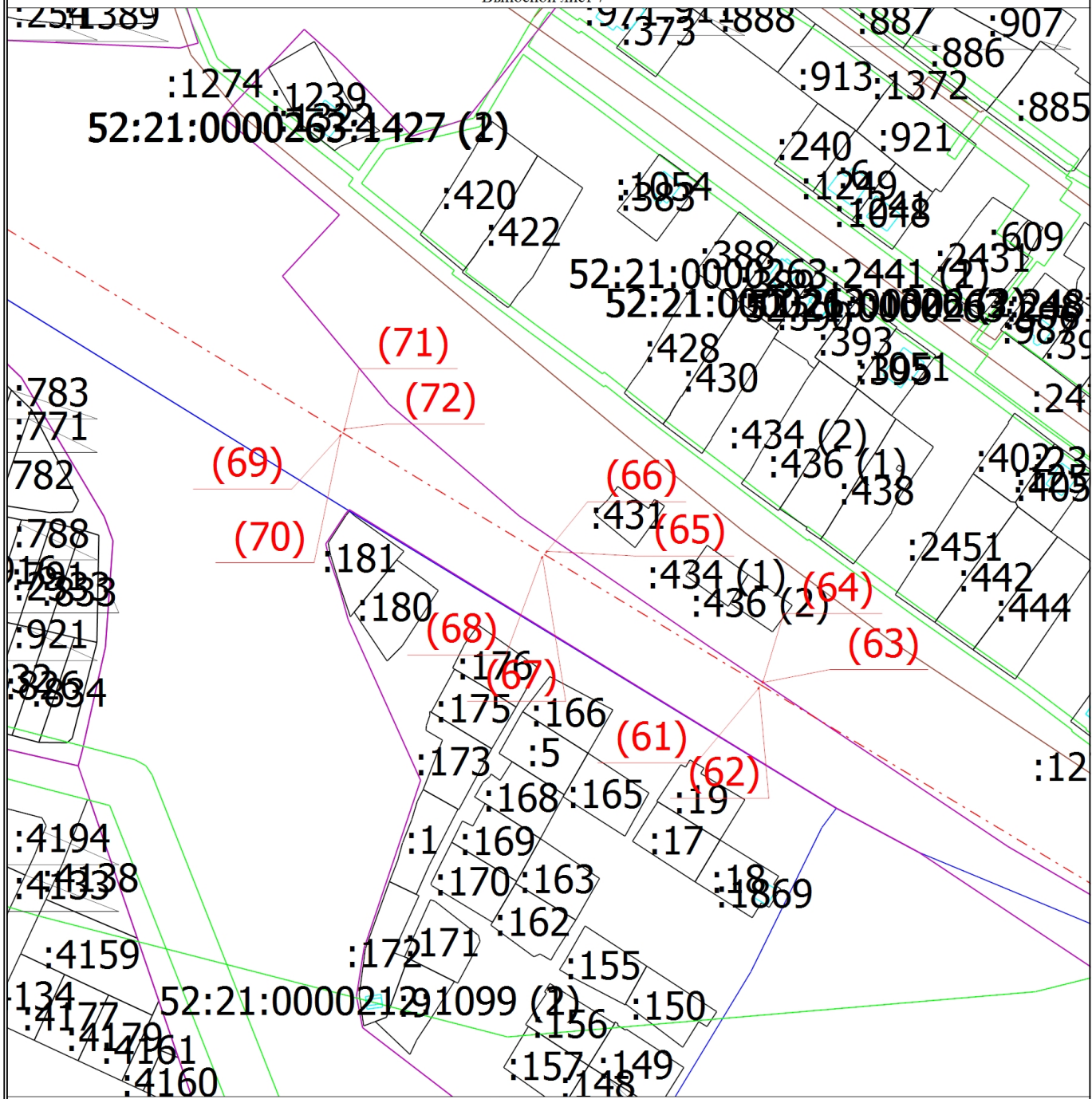
Масштаб 1:2500

Условные обозначения

- (9) - Номер образуемого контура
- - - - - Часть контура, образованного проекцией вновь образованного наземного конструктивного элемента здания, сооружения, объекта незавершенного строительства
- - - - - Часть контура, образованного проекцией вновь образованного подземного конструктивного элемента здания, сооружения, объекта незавершенного строительства
- - - - - Часть контура, образованного проекцией вновь образованного надземного конструктивного элемента здания, сооружения, объекта незавершенного строительства
- - - - - Часть границы, сведения ЕГРН о которой позволяют однозначно определить ее положение на местности
- - - - - Граница здания
- - - - - Граница сооружения
- - - - - Граница кадастрового квартала
- - - - - Граница территориальной зоны
- - - - - Граница зоны с особыми условиями

Схема расположения здания, сооружения (части объекта недвижимости), объекта незавершенного строительства в границах земельного участка

Выносной лист 7



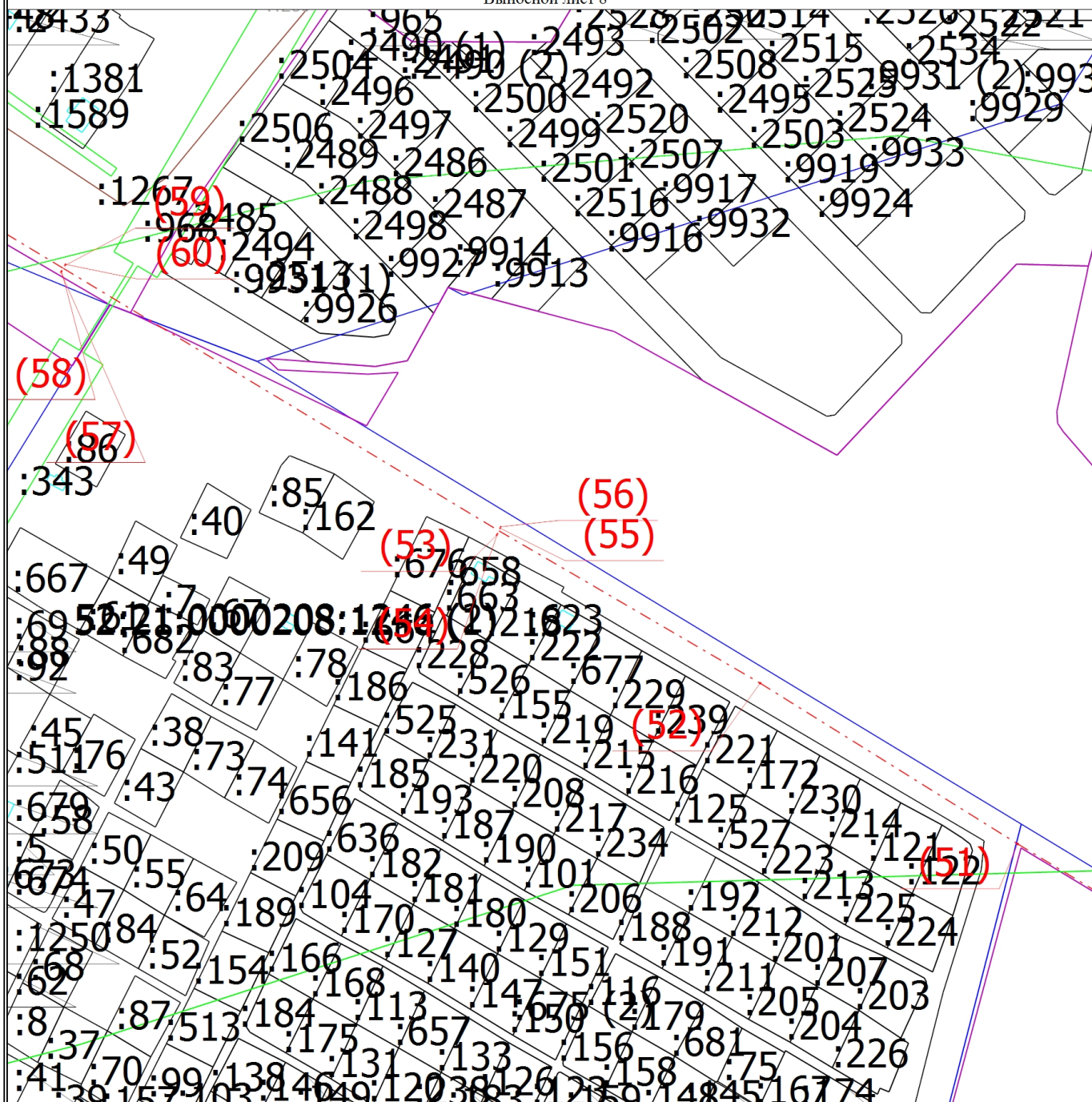
Масштаб 1:2500

Условные обозначения

- (61)
- Номер образуемого контура
 - Часть контура, образованного проекцией вновь образованного наземного конструктивного элемента здания, сооружения, объекта незавершенного строительства
 - Часть контура, образованного проекцией вновь образованного подземного конструктивного элемента здания, сооружения, объекта незавершенного строительства
 - Часть контура, образованного проекцией вновь образованного надземного конструктивного элемента здания, сооружения, объекта незавершенного строительства
 - Часть границы, сведения ЕГРН о которой позволяют однозначно определить ее положение на местности
 - Граница здания
 - Граница сооружения
 - Граница кадастрового квартала
 - Граница территориальной зоны
 - Граница зоны с особыми условиями

Схема расположения здания, сооружения (части объекта недвижимости), объекта незавершенного строительства в границах земельного участка

Выносной лист 8



Масштаб 1:2500

Условные обозначения

(51)

- Номер образуемого контура

- Часть контура, образованного проекцией вновь образованного наземного конструктивного элемента здания, сооружения, объекта незавершенного строительства

- Часть контура, образованного проекцией вновь образованного подземного конструктивного элемента здания, сооружения, объекта незавершенного строительства

- Часть контура, образованного проекцией вновь образованного надземного конструктивного элемента здания, сооружения, объекта незавершенного строительства

- Часть границы, сведения ЕГРН о которой позволяют однозначно определить ее положение на местности

- Граница здания

- Граница сооружения

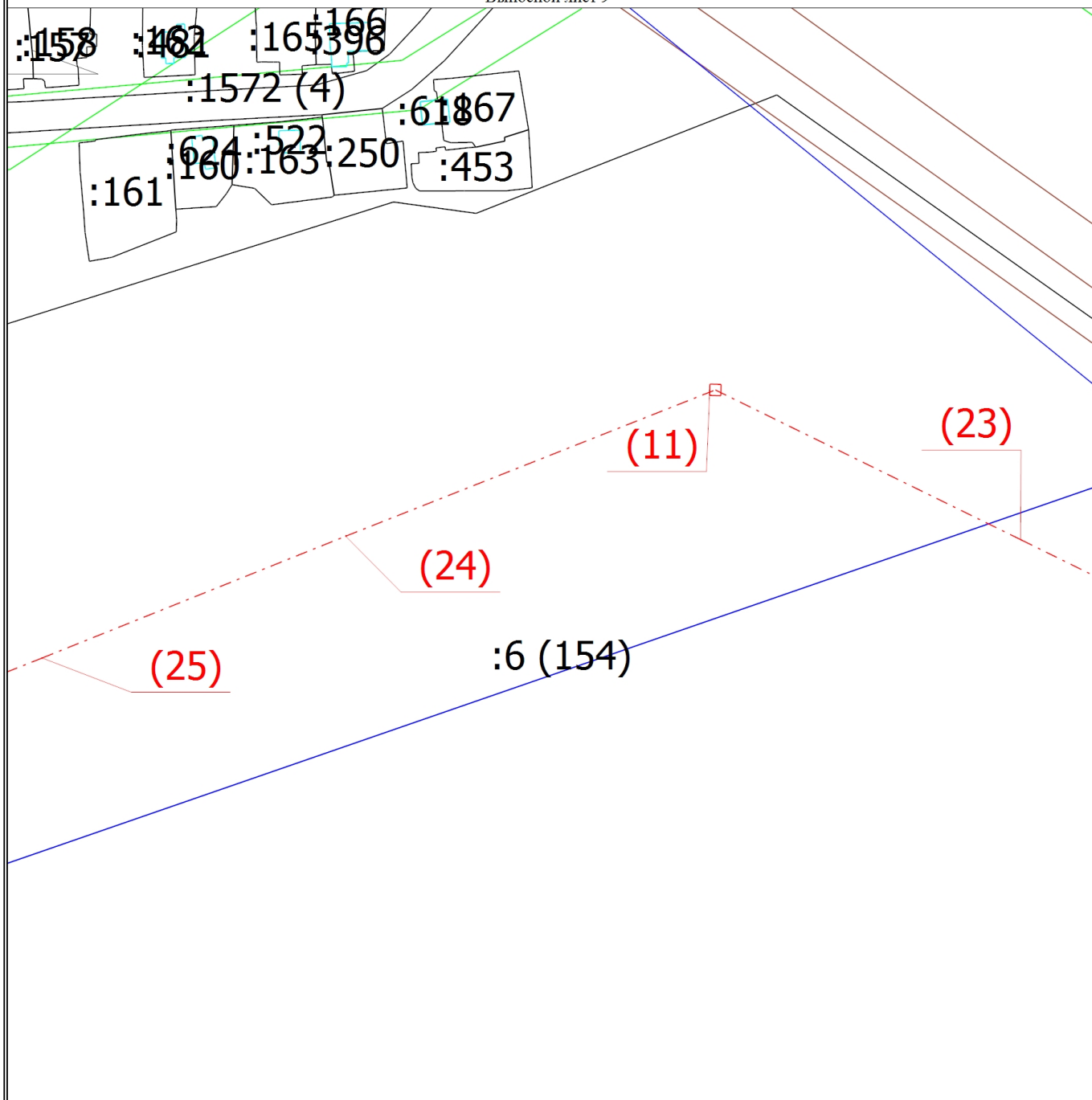
- Граница кадастрового квартала

- Граница территориальной зоны

- Граница зоны с особыми условиями

Схема расположения здания, сооружения (части объекта недвижимости), объекта незавершенного строительства в границах земельного участка

Выносной лист 9



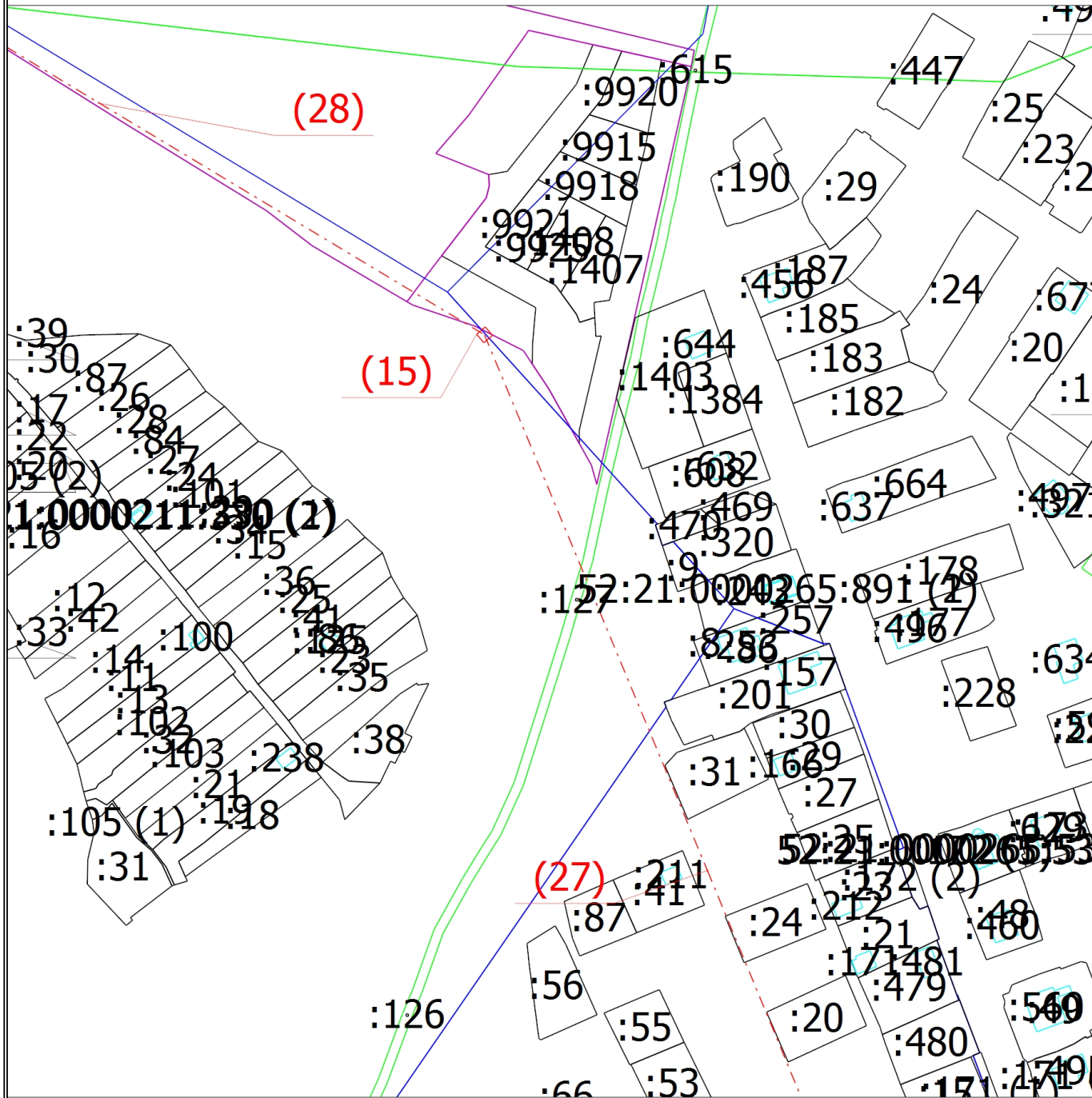
Масштаб 1:2500

Условные обозначения

- (11) - Номер образуемого контура
- - Часть контура, образованного проекцией вновь образованного наземного конструктивного элемента здания, сооружения, объекта незавершенного строительства
- - - - - Часть контура, образованного проекцией вновь образованного подземного конструктивного элемента здания, сооружения, объекта незавершенного строительства
- - - - - Часть контура, образованного проекцией вновь образованного надземного конструктивного элемента здания, сооружения, объекта незавершенного строительства
- - - - - Часть границы, сведения ЕГРН о которой позволяют однозначно определить ее положение на местности
- - - - - Граница здания
- - - - - Граница сооружения
- - - - - Граница кадастрового квартала
- - - - - Граница территориальной зоны
- - - - - Граница зоны с особыми условиями

Схема расположения здания, сооружения (части объекта недвижимости), объекта незавершенного строительства в границах земельного участка

Выносной лист 10



Масштаб 1:2500

Условные обозначения

- (15) - Номер образуемого контура

----- - Часть контура, образованного проекцией вновь образованного наземного конструктивного элемента здания, сооружения, объекта незавершенного строительства

----- - Часть контура, образованного проекцией вновь образованного подземного конструктивного элемента здания, сооружения, объекта незавершенного строительства

----- - Часть контура, образованного проекцией вновь образованного надземного конструктивного элемента здания, сооружения, объекта незавершенного строительства

----- - Часть границы, сведения ЕГРН о которой позволяют однозначно определить ее положение на местности

----- - Граница здания

----- - Граница сооружения

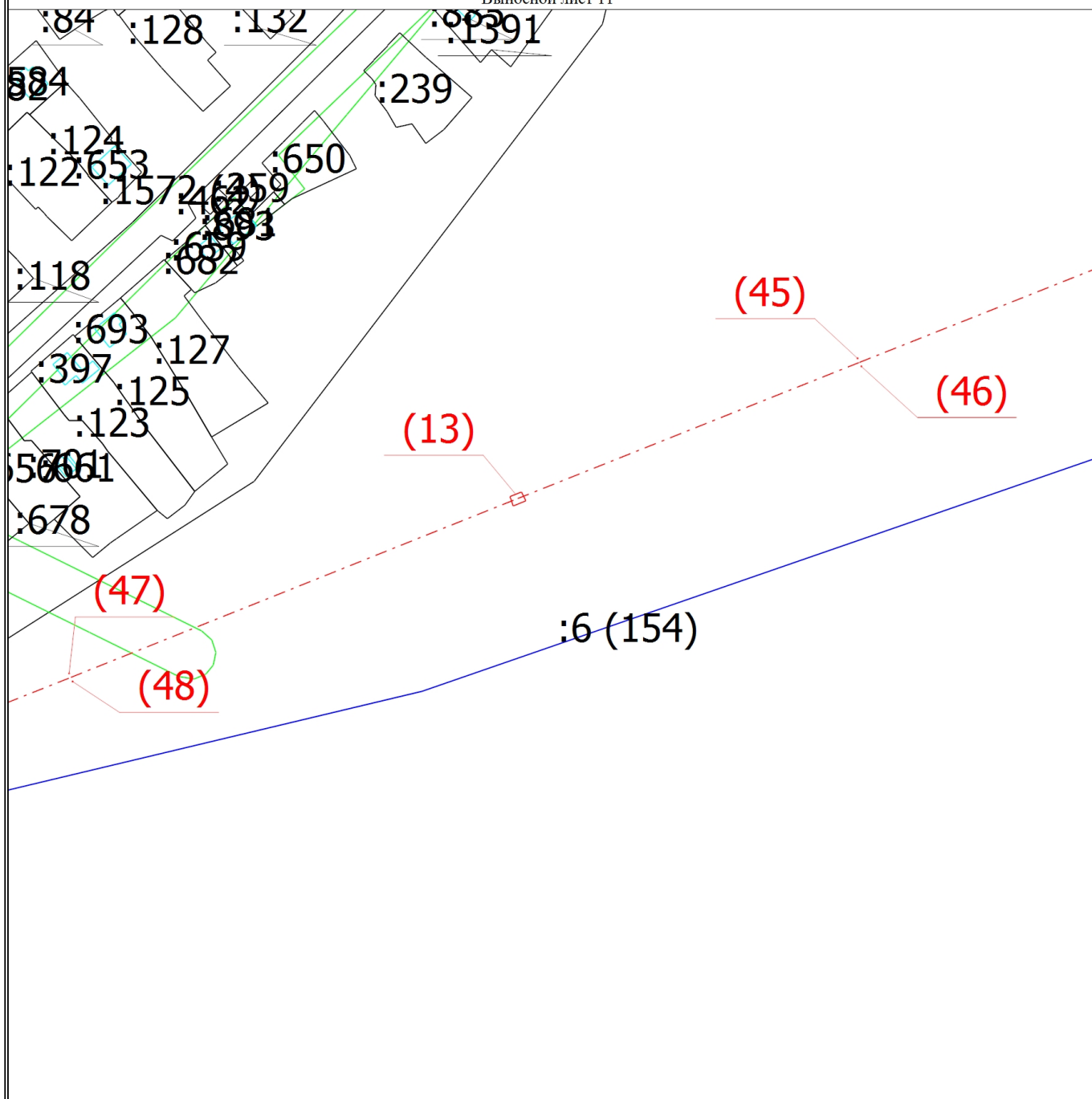
----- - Граница кадастрового квартала

----- - Граница территориальной зоны

----- - Граница зоны с особыми условиями

Схема расположения здания, сооружения (части объекта недвижимости), объекта незавершенного строительства в границах земельного участка

Выносной лист 11



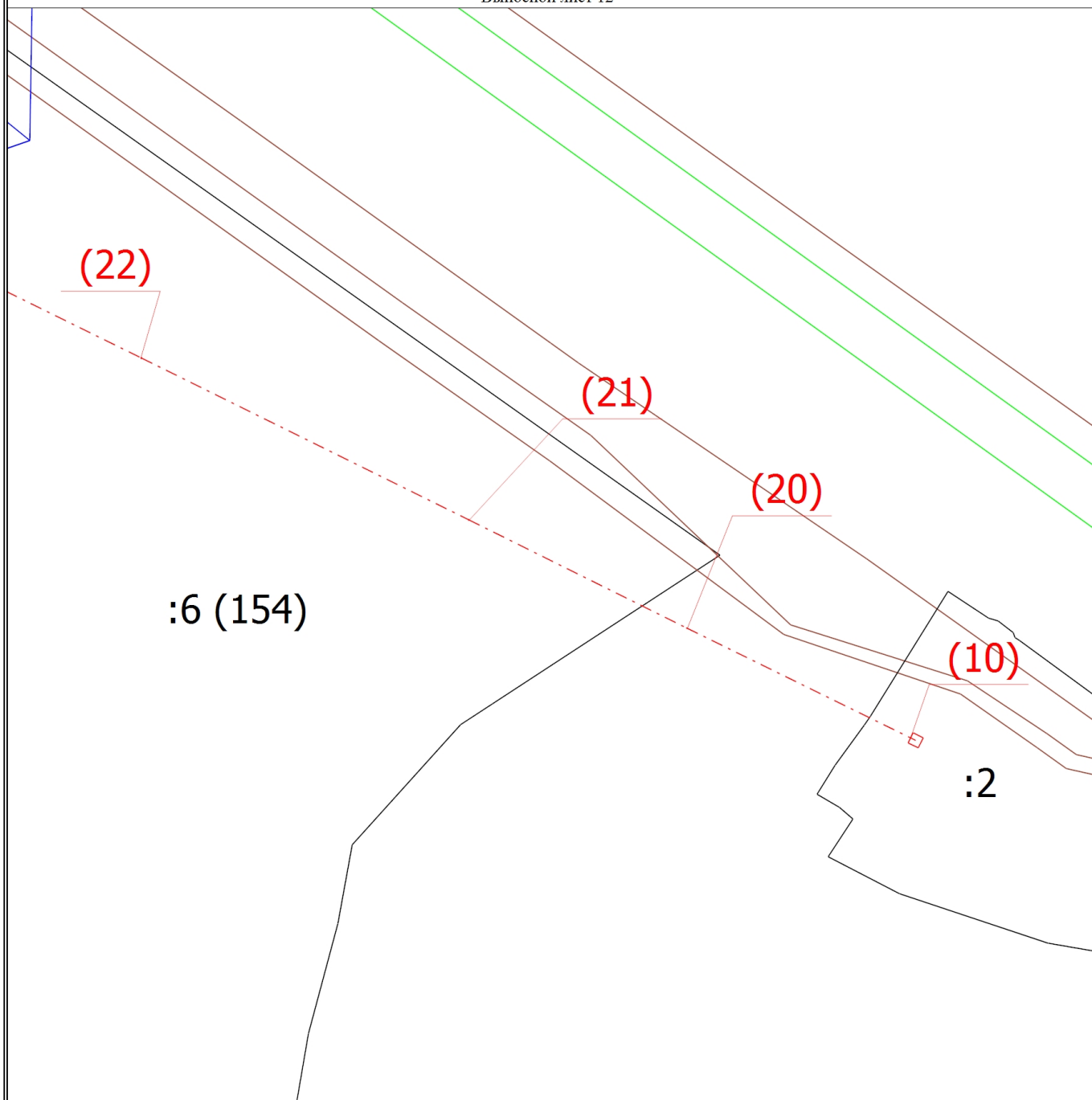
Масштаб 1:2500

Условные обозначения

- (13) - Номер образуемого контура
- - Часть контура, образованного проекцией вновь образованного наземного конструктивного элемента здания, сооружения, объекта незавершенного строительства
- - - - - Часть контура, образованного проекцией вновь образованного подземного конструктивного элемента здания, сооружения, объекта незавершенного строительства
- - - - - Часть контура, образованного проекцией вновь образованного надземного конструктивного элемента здания, сооружения, объекта незавершенного строительства
- - - - - Часть границы, сведения ЕГРН о которой позволяют однозначно определить ее положение на местности
- - - - - Граница здания
- - - - - Граница сооружения
- - - - - Граница кадастрового квартала
- - - - - Граница территориальной зоны
- - - - - Граница зоны с особыми условиями

Схема расположения здания, сооружения (части объекта недвижимости), объекта незавершенного строительства в границах земельного участка

Выносной лист 12



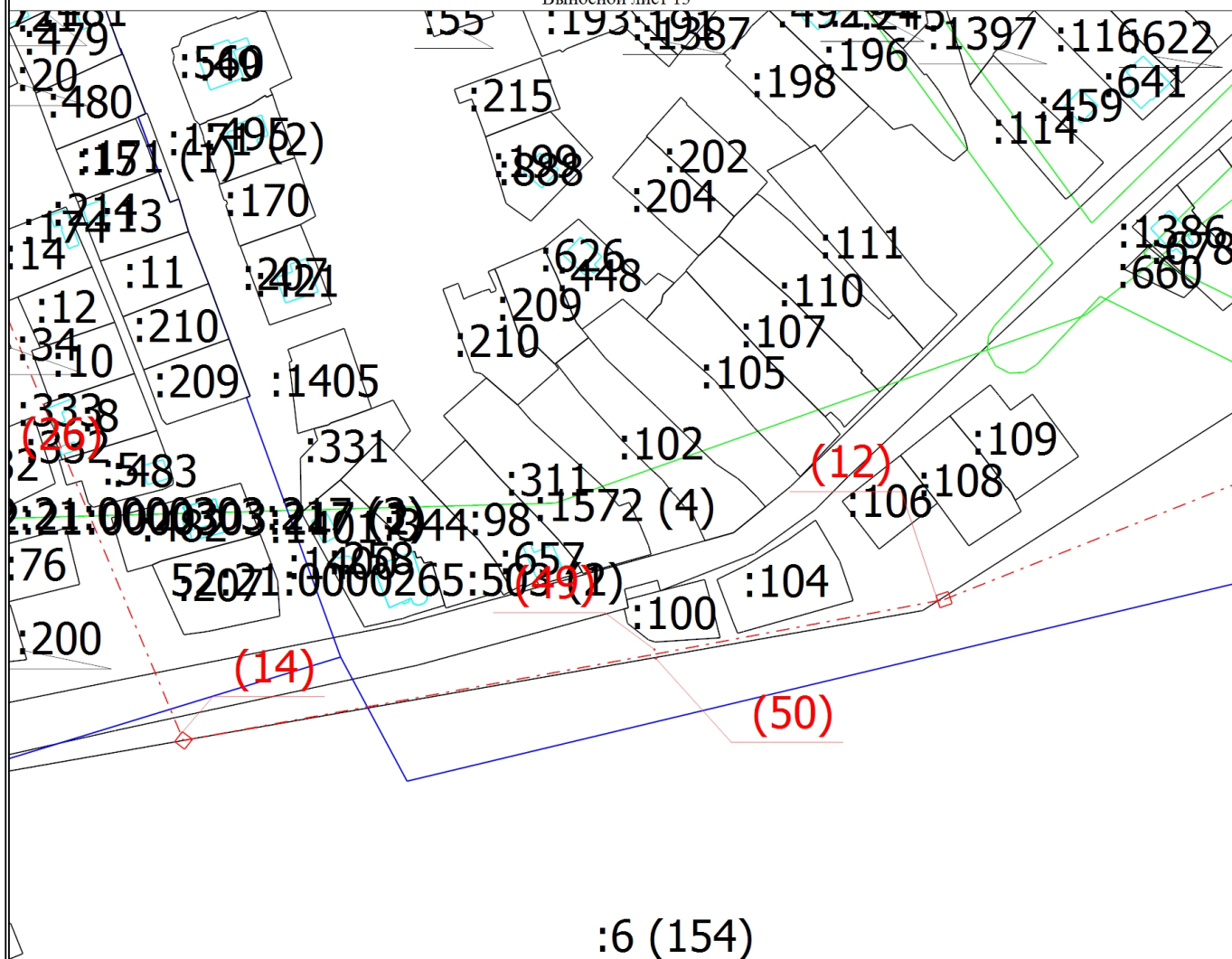
Масштаб 1:2500

Условные обозначения

- (10) - Номер образуемого контура
- - Часть контура, образованного проекцией вновь образованного наземного конструктивного элемента здания, сооружения, объекта незавершенного строительства
- - - - - Часть контура, образованного проекцией вновь образованного подземного конструктивного элемента здания, сооружения, объекта незавершенного строительства
- - - - - Часть контура, образованного проекцией вновь образованного надземного конструктивного элемента здания, сооружения, объекта незавершенного строительства
- - - - - Часть границы, сведения ЕГРН о которой позволяют однозначно определить ее положение на местности
- - - - - Граница здания
- - - - - Граница сооружения
- - - - - Граница кадастрового квартала
- - - - - Граница территориальной зоны
- - - - - Граница зоны с особыми условиями

Схема расположения здания, сооружения (части объекта недвижимости), объекта незавершенного строительства в границах земельного участка

Выносной лист 13



Масштаб 1:2500

Условные обозначения

- (12) - Номер образуемого контура

----- - Часть контура, образованного проекцией вновь образованного наземного конструктивного элемента здания, сооружения, объекта незавершенного строительства

----- - Часть контура, образованного проекцией вновь образованного подземного конструктивного элемента здания, сооружения, объекта незавершенного строительства

----- - Часть контура, образованного проекцией вновь образованного надземного конструктивного элемента здания, сооружения, объекта незавершенного строительства

----- - Часть границы, сведения ЕГРН о которой позволяют однозначно определить ее положение на местности

----- - Граница здания

----- - Граница сооружения

----- - Граница кадастрового квартала

----- - Граница территориальной зоны

----- - Граница зоны с особыми условиями