



АКТ

лесопатологического обследования № 7 лесных насаждений Дзержинского городского лесничества Нижегородской области

Способ лесопатологического обследования: 1. Визуальный V
2. Инструментальный V

Место проведения

Участковое лесничество	Урочище (дача)	Квартал	Выдел	Площадь выдела, га	Лесопатологический выдел	Площадь лесопатологического выдела, га
Дзержинское	-	64	33	3,7	1	1,2
					2	2,5
Итого по Дзержинскому участковому лесничеству:				3,7	-	3,7
Игумновское	-	25	7	2,4	1	1,3
					2	1,1
Игумновское	-	56	7	65,1	1	62,1
Игумновское	-	57	6	23,6	-	-
Итого по Игумновскому участковому лесничеству:				91,1	-	64,5
Всего по Дзержинскому городскому лесничеству:				94,8	-	68,2

Лесопатологическое обследование проведено на общей площади **91,8 га**

Кадастровый номер участка: _____

_____ для участков, предоставленных в постоянное (бессрочное) пользование, аренду)

Документ о праве пользования: _____
(тип документа о праве пользования, дата, номер, вид разрешенного использования лесов)

1. Визуальное (рекогносцировочное) лесопатологическое обследование

Наземное

Дистанционное

1.1. На площади **86,8** га фактическая таксационная характеристика лесных насаждений соответствует (не соответствует) таксационному описанию (нужное подчеркнуть); На площади **5,0** га фактическая таксационная характеристика лесных насаждений соответствует (не соответствует) таксационному описанию (нужное подчеркнуть); Причины несоответствия: в квартале 25, выдел 7, лесопатологический выдел 1 Игумновского участкового лесничества, Дзержинского городского лесничества на площади 1,3 га произошло массовое усыхание насаждения вследствие повреждения лесным пожаром 1-3-х летней давности, что привело к существенному изменению полноты и корневого (сырорастущего) запаса насаждения; в квартале 64 выдел 33 Дзержинского участкового лесничества, Дзержинского городского лесничества на площади 3,7 га выявлено несоответствие фактической таксационной характеристики от данных лесоустройства по полноте и запасу насаждения

Ведомость участков с выявленными несоответствиями приведена в приложении 1 к Акту

1.2. Лесные насаждения с нарушенной и утраченной устойчивостью выявлены на площади: **90,7** га

Участковое лесничество	Урочище (дача)	Квартал	Выдел	Площадь (га) насаждений:		Причина ослабления, повреждения
				с нарушенной устойчивостью	с утраченной устойчивостью	
1	2	3	4	5	6	7
Дзержинское	-	64	33	2,5		Ожеледь текущего года
				1,2		Низовой устойчивый пожар высокой интенсивности 1-3-х летней давности
Игумновское	-	25	7	1,3		Низовой устойчивый пожар высокой интенсивности 1-3-х летней давности
Игумновское	-	56	7		62,1	Гарь
Игумновское	-	57	6		23,6	Гарь
Итого:				5,0	85,7	

Состояние обследованных лесных насаждений приведено в приложениях 1.1-1.4 к Акту в зависимости от метода проведения ЛПО.

1.3. В обследованных лесных участках прогнозируется:

Прогноз	Площадь, га
1	2
Ослабление лесных насаждений	90,7
Усыхание лесных насаждений различной степени	90,7
Развитие очагов вредных организмов	5,0

1.4. Обнаружено загрязнение лесного участка отходами и выбросами: **Промышленными**

Бытовыми

Вид загрязнения	Размеры загрязнения			Объем, куб.м.	Площадь, загрязнения, га
	длина, м	ширина, м	высота, м		
1	2	3	4	5	6

ЗАКЛЮЧЕНИЕ:

Оценка текущего санитарного и лесопатологического состояния лесных насаждений, назначенные профилактические мероприятия по защите леса, заключение о необходимости проведения инструментального ЛПО.

Обследованные участки леса были разделены на лесопатологические выделы по санитарному и лесопатологическому состоянию. Квартал 64, выдел 33 Дзержинского участкового лесничества Дзержинского городского лесничества был разделён по причинам повреждения на 2 лесопатологических выдела площадью 2,5 га и 1,2 га соответственно. Квартал 25, выдел 7 Игумновского участкового лесничества Дзержинского городского лесничества был разделён на 2 лесопатологических выдела площадью 1,3 га и 1,1 га соответственно.

По причинам повреждения установлено, что в квартале 64 Дзержинского участкового лесничества, Дзержинского городского лесничества, выдел 33, лесопатологический выдел 2 на площади 1,2 га произошло повреждение лесного насаждения низовым устойчивым пожаром 1-3-х летней давности (2022 год) высокой интенсивности (865) с долей деревьев с признаками повреждения огнём - 40 %, средневзвешенная категория состояния – 2.61 («сильно ослабленное» насаждение); в квартале 64 Дзержинского участкового лесничества, Дзержинского городского лесничества, выдел 33, лесопатологический выдел 1 на площади 2,5 га отмечен слом и вывал стволов деревьев сосны в результате образования ожеледи в ноябре-декабре 2022 года (828) с долей деревьев, повреждённых «ледяным дождём» – 3 % от общего запаса насаждения, а также поражения соснового древостоя смоляным раком (*Cronartium flaccidum* (Alb. et Schw.) Wint. и *Peridermium pini* (Willd.) Kleb.) (371) – 1 % и сосновой губкой (*Phellinus pini* (Fr.) Pil.) (352) – 3 %, средневзвешенная категория состояния – 2.01 («ослабленное» насаждение); в квартале 25 Игумновского участкового лесничества, Дзержинского городского лесничества, выдел 7, лесопатологический выдел 1 на площади 1,3 га произошло повреждение лесного насаждения низовым устойчивым пожаром 1-3-х летней давности высокой интенсивности (865), что привело к массовому усыханию и гибели насаждения (доля деревьев с признаками повреждения огнём составляет 90 %), средневзвешенная категория состояния – 4.29 («усыхающее» насаждение). В квартале 56 Игумновского участкового лесничества, Дзержинского городского лесничества, выдел 7, лесопатологический выдел 1 на площади 62,1 га и в квартале 56 Игумновского участкового лесничества, Дзержинского городского лесничества, выдел 6 на площади 23,6 га в ходе проведения лесопатологического обследования установлена полная гибель (100 %) лесных насаждений в результате повреждения лесным низовым пожаром 4-10-летней давности высокой интенсивности (868), средневзвешенная категория состояния – 5.00 («погибшие» насаждения); в квартале 25, Игумновского участкового лесничества, Дзержинского городского лесничества, выдел 7, лесопатологический выдел 2 на площади 1,1 га отмечено незначительное ослабление соснового древостоя вследствие внутренней и межвидовой конкуренции (630/610), а также единичного поражения деревьев сосны обыкновенной смоляным раком (*Cronartium flaccidum* (Alb. et Schw.) Wint. и *Peridermium pini* (Willd.) Kleb.) (371), средневзвешенная категория состояния насаждений составляет 1.49, что характеризует данное насаждение как «здоровое», т.е. биологически устойчивое насаждение.

Участковое лесничество	Урочище (дача)	Квартал	Выдел	Площадь выдела, га	Лесопатологический выдел	Площадь лесопатологического выдела, га	Вид мероприятия	Рекомендуемый срок проведения мероприятия
1	2	3	4	5	6	7	8	9
Дзержинское	-	64	33	3,7	1	2,5	ВСП	до 12.07.2025 г.
Дзержинское	-	64	33	3,7	2	1,2	ВСП	до 12.07.2025 г.
Игумновское	-	25	7	2,4	1	1,3	ССР	до 12.07.2025 г.
Игумновское	-	25	7	2,4	2	1,1	-	-
Игумновское	-	56	7	65,1	1	62,1	УНД	до 12.07.2025 г.
Игумновское	-	57	6	23,6		23,6	УНД	до 12.07.2025 г.

В целях предупреждения распространения вредных организмов на территории Игумновского участкового лесничества Дзержинского городского лесничества в квартале 25, выделе 7, лесопатологический выдел 1, в соответствии с п. 54 Правил осуществления мероприятий по предупреждению распространения вредных организмов, утверждённого Приказом Минприроды от 09.11.2020 № 912, рекомендуется проведение **сплошной санитарной рубки (ССР)** на площади **1,3** га в связи с фактической гибелью лесного насаждения; на территории Дзержинского участкового лесничества, Дзержинского городского лесничества, в квартале 64, выдел 33, лесопатологический выдел 1, на площади 2,5 га, лесопатологический выдел 2 на площади 1,2 га, в соответствии с п. 24, 25, 49 Правил осуществления мероприятий по предупреждению распространения вредных организмов, утверждённого Приказом Минприроды от 09.11.2020 № 912, рекомендуется проведение **выборочной санитарной рубки (ВСР)** на общей площади **3,7** га.

В целях снижения угрозы пожарной опасности и других негативных процессов, руководствуясь п. 47 Порядка проведения лесопатологических обследований и формы акта лесопатологического обследования, утверждённого Приказом Минприроды от 09.11.2020 № 910, а также п. 57 Правил осуществления мероприятий по предотвращению распространения вредных организмов, утверждённых Приказом Минприроды от 09.11.2020 № 912, на территории Игумновского участкового лесничества Дзержинского городского лесничества в квартале 56, выделе 7, лесопатологический выдел 1 на площади 62,1 га и квартале 56, выдел 7 на площади 23,6 га в связи с утратой древесины технической годности рекомендуется проведение уборки неликвидной древесины (УНД) на общей площади **85,6** га. Проведение на данном участке санитарно-оздоровительного мероприятия в виде уборки неликвидной древесины приведёт к снижению пожарной опасности, вызванной накоплением большого количества горючих материалов.

Дата проведения обследования: 12 июля 2023 г.

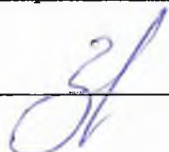
Исполнители работ по проведению лесопатологического обследования:

Фамилия, имя и отчество (при наличии): Захаров Алексей Борисович

Организация: ООО «Софора-НН»

Должность: Директор, канд. биол. наук

Подпись _____



Телефон +7 9026892473

2. Инструментальное (детальное) обследование лесных насаждений

2.1. Лесничество Дзержинское городское Участковое лесничество Дзержинское
Урочище (дача) _____ - Квартал 64 Выдел 33 Лесопатологический выдел 1

Наличие ограничений или особенностей участка, влияющих на назначение СОМ:

ОЗУ: участки леса вокруг сельских населённых пунктов и садовых товариществ

(отметка о наличии ООПТ, ОЗУ, водоохранной зоны, радиоактивного загрязнения лесов, угрозы возникновения очагов вредных организмов или пожарной опасности в лесах).

2.2. Фактическая таксационная характеристика лесного насаждения соответствует (не соответствует) таксационному описанию (нужное подчеркнуть). Причины несоответствия: ошибки лесоустройства (существенные расхождения фактической таксационной характеристики насаждения с таксационным описанием по полноте и запасу насаждения)

Ведомость насаждений с выявленными несоответствиями таксационным описаниям приведена в приложении 1 к Акту.

2.3. Состояние насаждений: с нарушенной устойчивостью (средневзвешенная категория состояния $\geq 1,51 \leq 4,50$) V
с утраченной устойчивостью (средневзвешенная категория состояния $\geq 4,51$) -
устойчивое (средневзвешенная категория состояния $\leq 1,50$) -

2.4. Причины ослабления, повреждения, средневзвешенная категория состояния насаждения: Слом стволов деревьев сосны в результате образования ожеледи («ледяной дождь») в текущем году (828), поражение соснового древостоя смоляным раком (*Cronartium flaccidum* (Alb. et Schw.) Wint. и *Peridermium pini* (Willd.) Kleb.) (371) и сосновой губкой (*Phellinus pini* (Fr.) Pil.) (352), ветровал и бурелом прошлых лет (821/822), внутривидовая конкуренция (630); средневзвешенная категория состояния насаждения составляет 2.01, что характеризует данное насаждение как «ослабленное», т.е. с нарушенной биологической устойчивостью

2.4.1. Заселено (отработано) стволовыми вредителями:

Вид вредителя	Порода	Встречаемость заселённых деревьев, % от запаса породы	Встречаемость отработанных деревьев, % от запаса породы	Степень заселения лесного насаждения (слабая, средняя, сильная)
1	2	3	4	5

2.4.2. Повреждено огнем:

Вид пожара	Порода	Состояние корневых лап		Состояние корневой шейки		Высушивание луба		Обугленность древесины более 1/3 высоты ствола	
		процент повреждённых огнём корней	процент деревьев с данным повреждением	обугленность древесины корневой шейки по окружности (1/4; 2/4; 3/4; более 3/4)	процент деревьев с данным повреждением	по окружности (1/4; 2/4; 3/4; более 3/4)	% деревьев с данным повреждением	по окружности ствола (менее 1/2; более 1/2)	процент деревьев с данными повреждениями
1	2	3	4	5	6	7	8	9	10

2.4.3. Поражено болезнями:

Болезнь/возбудитель	Порода	Встречаемость, % от запаса насаждения	Степень поражения лесного насаждения (слабая, средняя, сильная)
1	2	3	4
Смоляной рак	Сосна	1	-
Сосновая губка	Сосна	3	-

2.5. Выборке подлежит 7 % деревьев (указывается общий % запаса деревьев, подлежащий рубке, от общего запаса насаждения), в том числе:

Категории санитарного состояния	Подлежит выборке по санитарному состоянию, %	Причины назначения
без признаков ослабления	-	-
ослабленных	-	
сильно ослабленных		
усыхающих	1	Деревья хвойных пород (п. 42 Приказа Минприроды № 912 от 09.11.2020)
свежего сухостоя	-	
свежего ветровала	-	
свежего бурелома	3	
старого сухостоя	1	
старого ветровала	1	
старого бурелома	1	

2.6. Полнота лесного насаждения после уборки деревьев, подлежащих рубке, составит 0.8 (0.83)

Критическая полнота для данной категории лесных насаждений и преобладающей породы: не лимитируется

ЗАКЛЮЧЕНИЕ к инструментальному обследованию участка.

С целью предотвращения негативных процессов, снижения ущерба от их воздействия, назначено: Выборочная санитарная рубка в соответствии с п. 49 Правил осуществления мероприятий по предупреждению распространения вредных организмов, утверждённых приказом Минприроды № 912 от 09.11.2020, т.к. снижение полноты насаждения после удаления деревьев, подлежащих рубке по санитарному состоянию, на особо защитных участках леса не лимитируется.

Участковое лесничество	Урочище (дача)	Квартал	Выдел	Площадь выдела, га	Лесопатологический выдел	Площадь лесопатологического выдела, га	Вид мероприятия	Площадь мероприятия, га	Породы	Доля выбираемой древесины по запасу, %	Рекомендуемый срок проведения мероприятия
1	2	3	4	5	6	7	8	9	10	11	12
Дзержинское	-	64	33	3,7	1	2,5	ВСР	2,5	Сосна	7	до 12.07.2025 года
									Итого:	7	

Ведомость временной пробной площади и абрис участка прилагаются (приложение 2 и 3 к Акту).

РЕКОМЕНДАЦИИ по проведению мероприятий, не относящихся к мероприятиям по предупреждению распространения вредных организмов.

Дата проведения обследования: 12 июля 2023 г.

Дата составления документа: 25 июля 2023 г.

Исполнители работ по проведению лесопатологического обследования:

Фамилия, имя и отчество (при наличии): Захаров Алексей Борисович

Организация: ООО «Софора-НН»

Должность: Директор, канд. биол. наук

Подпись _____



Телефон +7 9026892473

2. Инструментальное (детальное) обследование лесных насаждений

2.1. Лесничество Дзержинское городское Участковое лесничество Дзержинское
Урочище (дача) _____ - _____ Квартал 64 Выдел 33 Лесопатологический выдел 2

Наличие ограничений или особенностей участка, влияющих на назначение СОМ:

ОЗУ: участки леса вокруг сельских населённых пунктов и садовых товариществ

(отметка о наличии ООПТ, ОЗУ, водоохранной зоны, радиоактивного загрязнения лесов, угрозы возникновения очагов вредных организмов или пожарной опасности в лесах).

2.2. Фактическая таксационная характеристика лесного насаждения соответствует (не соответствует) таксационному описанию (нужное подчеркнуть). Причины несоответствия: ошибки лесоустройства (существенные расхождения фактической таксационной характеристики насаждения с таксационным описанием по полноте и запасу насаждения)

Ведомость насаждений с выявленными несоответствиями таксационным описаниям приведена в приложении 1 к Акту.

2.3. Состояние насаждений:

с нарушенной устойчивостью (средневзвешенная категория состояния $\geq 1,51 \leq 4,50$)	v
с утраченной устойчивостью (средневзвешенная категория состояния $\geq 4,51$)	-
устойчивое (средневзвешенная категория состояния $\leq 1,50$)	-

2.4. Причины ослабления, повреждения, средневзвешенная категория состояния насаждения: Низовой устойчивый пожар 1-3-летней давности высокой интенсивности (865), поражение соснового древостоя смоляным раком (*Cronartium flaccidum* (Alb. et Schw.) Wint. и *Peridermium pini* (Willd.) Kleb.) (371) и сосновой губкой (*Phellinus pini* (Fr.) Pil.) (352), ветровал прошлых лет (821), внутривидовая конкуренция (630); средневзвешенная категория состояния насаждения составляет 2.61, что характеризует данное насаждение как «сильно ослабленное», т.е. с нарушенной биологической устойчивостью

2.4.1. Заселено (отработано) стволовыми вредителями:

Вид вредителя	Порода	Встречаемость заселенных деревьев, % от запаса породы	Встречаемость отработанных деревьев, % от запаса породы	Степень заселения лесного насаждения (слабая, средняя, сильная)
1	2	3	4	5

2.4.2. Повреждено огнем:

Вид пожара	Порода	Состояние корневых лап		Состояние корневой шейки		Высупивание луба		Обугленность древесины более 1/3 высоты ствола	
		процент поврежденных огнём корней	процент деревьев с данным повреждением	обугленность древесины корневой шейки по окружности (1/4; 2/4; 3/4; более 3/4)	процент деревьев с данным повреждением	по окружности (1/4; 2/4; 3/4; более 3/4)	% деревьев с данным повреждением	по окружности ствола (менее 1/2; более 1/2)	процент деревьев с данными повреждениями
1	2	3	4	5	6	7	8	9	10

2.4.3. Поражено болезнями:

Болезнь/возбудитель	Порода	Встречаемость, % от запаса насаждения	Степень поражения лесного насаждения (слабая, средняя, сильная)
1	2	3	4
Смоляной рак	Сосна	1	-
Сосновая губка	Сосна	3	-

2.5. Выборке подлежит 22 % деревьев (указывается общий % запаса деревьев, подлежащий рубке, от общего запаса насаждения), в том числе:

Категории санитарного состояния	Подлежит выборке по санитарному состоянию, %	Причины назначения
без признаков ослабления	-	-
ослабленных	-	
сильно ослабленных		
усыхающих	7	Деревья хвойных пород (п. 42 Приказа Минприроды № 912 от 09.11.2020)
свежего сухостоя	10	
свежего ветровала	-	
свежего бурелома	1	
старого сухостоя	3	
старого ветровала	1	
старого бурелома	-	

2.6. Полнота лесного насаждения после уборки деревьев, подлежащих рубке, составит 0.7 (0.67)

Критическая полнота для данной категории лесных насаждений и преобладающей породы: не лимитируется

ЗАКЛЮЧЕНИЕ к инструментальному обследованию участка.

С целью предотвращения негативных процессов, снижения ущерба от их воздействия, назначено: Выборочная санитарная рубка в соответствии с п. 49 Правил осуществления мероприятий по предупреждению распространения вредных организмов, утверждённых приказом Минприроды № 912 от 09.11.2020, т.к. снижение полноты насаждения после удаления деревьев, подлежащих рубке по санитарному состоянию, на особо защитных участках леса не лимитируется.

Участковое лесничество	Урочище (дача)	Квартал	Выдел	Площадь выдела, га	Лесопатологический выдел	Площадь лесопатологического выдела, га	Вид мероприятия	Площадь мероприятия, га	Породы	Доля выбираемой древесины по запасу, %	Рекомендуемый срок проведения мероприятия
1	2	3	4	5	6	7	8	9	10	11	12
Дзержинское	-	64	33	3,7	2	1,2	ВСП	1,2	Сосна	22	до 12.07.2025 года
									Итого:	22	

Ведомость временной пробной площади и абрис участка прилагаются (приложение 2 и 3 к Акту).

РЕКОМЕНДАЦИИ по проведению мероприятий, не относящихся к мероприятиям по предупреждению распространения вредных организмов.

Дата проведения обследования: 12 июля 2023 г.

Дата составления документа: 25 июля 2023 г.

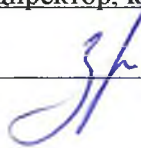
Исполнители работ по проведению лесопатологического обследования:

Фамилия, имя и отчество (при наличии): Захаров Алексей Борисович

Организация: ООО «Софора-НН»

Должность: Директор, канд. биол. наук

Подпись _____



Телефон +7 9026892473

2. Инструментальное (детальное) обследование лесных насаждений

2.1. Лесничество Дзержинское городское Участковое лесничество Игумновское
Урочище (дача) _____ Квартал 56 Выдел 7 Лесопатологический выдел 1

Наличие ограничений или особенностей участка, влияющих на назначение СОМ:

(отметка о наличии ООПТ, ОЗУ, водоохранной зоны, радиоактивного загрязнения лесов, угрозы возникновения очагов вредных организмов или пожарной опасности в лесах).

2.2. Фактическая таксационная характеристика лесного насаждения соответствует (не соответствует) таксационному описанию (нужное подчеркнуть). Причины несоответствия:

Ведомость насаждений с выявленными несоответствиями таксационным описаниям приведена в приложении 1 к Акту.

2.3. Состояние насаждений:

с нарушенной устойчивостью (средневзвешенная категория состояния $\geq 1,51 \leq 4,50$)	-
с утраченной устойчивостью (средневзвешенная категория состояния $\geq 4,51$)	v
устойчивое (средневзвешенная категория состояния $\leq 1,50$)	-

2.4. Причины ослабления, повреждения, средневзвешенная категория состояния насаждения: Низовой устойчивый пожар 4-10-летней давности высокой интенсивности (868), ветровал, бурелом прошлых лет (821/822); средневзвешенная категория состояния насаждения составляет 5,00, что характеризует данное насаждение как «погибшее», т.е. с утраченной биологической устойчивостью

2.4.1. Заселено (отработано) стволовыми вредителями:

Вид вредителя	Порода	Встречаемость заселенных деревьев, % от запаса породы	Встречаемость отработанных деревьев, % от запаса породы	Степень заселения лесного насаждения (слабая, средняя, сильная)
1	2	3	4	5
-	-	-	-	-

2.4.2. Повреждено огнём:

Вид пожара	Порода	Состояние корневых лап		Состояние корневой шейки		Высушивание луба		Обугленность древесины более 1/3 высоты ствола	
		процент поврежденных огнём корней	процент деревьев с данным повреждением	обугленность древесины корневой шейки по окружности (1/4; 2/4; 3/4; более 3/4)	процент деревьев с данным повреждением	по окружности (1/4; 2/4; 3/4; более 3/4)	% деревьев с данным повреждением	по окружности ствола (менее 1/2; более 1/2)	процент деревьев с данными повреждениями
1	2	3	4	5	6	7	8	9	10
НУПВИ	Сосна	100	100	100	100	100	100	100	100

2.4.3. Поражено болезнями:

Болезнь/возбудитель	Порода	Встречаемость, % от запаса насаждения	Степень поражения лесного насаждения (слабая, средняя, сильная)
1	2	3	4
-	-	-	-

2.5. Выборке подлежит 100 % деревьев (указывается общий % запаса деревьев, подлежащий рубке, от общего запаса насаждения), в том числе:

Категории санитарного состояния	Подлежит выборке по санитарному состоянию, %	Причины назначения
без признаков ослабления	-	-
ослабленных	-	
сильно ослабленных	-	
усыхающих		
свежего сухостоя		
свежего ветровала	-	
свежего бурелома	-	
старого сухостоя	78	
старого ветровала	11	
старого бурелома	11	

2.6. Полнота лесного насаждения после уборки деревьев, подлежащих рубке, составит 0,0

Критическая полнота для данной категории лесных насаждений и преобладающей породы: 0,3

ЗАКЛЮЧЕНИЕ к инструментальному обследованию участка.

С целью предотвращения негативных процессов, снижения ущерба от их воздействия, назначено:

Уборка неликвидной древесины (УНД) в соответствии с п. 57 Правил осуществления мероприятий по предупреждению распространения вредных организмов, утверждённых приказом Минприроды от 09.11.2020 № 912, в связи с утратой древесины технической годности, а также в целях обеспечения пожарной безопасности на участке леса

Участковое лесничество	Урочище (дача)	Квартал	Выдел	Площадь выдела, га	Лесопатологический выдел	Площадь лесопатологического выдела, га	Вид мероприятия	Площадь мероприятия, га	Породы	Доля выбираемой древесины по запасу, %	Рекомендуемый срок проведения мероприятия
1	2	3	4	5	6	7	8	9	10	11	12
Игумновское	-	56	7	65,1	1	62,1	УНД	62,1	Сосна	100	до 12.07.2025 года
									Итого:	100	

Ведомость временной пробной площади и абрис участка прилагаются (приложение 2 и 3 к Акту).

РЕКОМЕНДАЦИИ по проведению мероприятий, не относящихся к мероприятиям по предупреждению распространения вредных организмов.

Проведение искусственного лесовосстановления, путём создания лесных культур сосны обыкновенной в соответствии с требованиями Правил лесовосстановления, утверждённых приказом Минприроды от 29.12.2021 № 1024

Дата проведения обследования: 12 июля 2023 г.

Дата составления документа: 25 июля 2023 г.


Исполнители работ по проведению лесопатологического обследования:

Фамилия, имя и отчество (при наличии): Захаров Алексей Борисович

Организация: ООО «Софора-НН»

Должность: Директор, канд.биол.наук

Подпись _____



Телефон +7 9026892473

2. Инструментальное (детальное) обследование лесных насаждений

2.1. Лесничество Дзержинское городское Участковое лесничество Игумновское
Урочище (дача) _____ - _____ Квартал 57 Выдел 6 Лесопатологический выдел _____

Наличие ограничений или особенностей участка, влияющих на назначение СОМ:

(отметка о наличии ООПТ, ОЗУ, водоохранной зоны, радиоактивного загрязнения лесов, угрозы возникновения очагов вредных организмов или пожарной опасности в лесах).

2.2. Фактическая таксационная характеристика лесного насаждения соответствует (не соответствует) таксационному описанию (нужное подчеркнуть). Причины несоответствия:

Ведомость насаждений с выявленными несоответствиями таксационным описаниям приведена в приложении 1 к Акту.

2.3. Состояние насаждений: с нарушенной устойчивостью (средневзвешенная категория состояния $\geq 1,51 \leq 4,50$)

с утраченной устойчивостью (средневзвешенная категория состояния $\geq 4,51$)

устойчивое (средневзвешенная категория состояния $\leq 1,50$)

2.4. Причины ослабления, повреждения, средневзвешенная категория состояния насаждения: Низовой устойчивый пожар 4-10-летней давности высокой интенсивности (868), ветровал, бурелом прошлых лет (821/822); средневзвешенная категория состояния насаждения составляет 5.00, что характеризует данное насаждение как «погибшее», т.е. с утраченной биологической устойчивостью

2.4.1. Заселено (отработано) стволовыми вредителями:

Вид вредителя	Порода	Встречаемость заселенных деревьев, % от запаса породы	Встречаемость отработанных деревьев, % от запаса породы	Степень заселения лесного насаждения (слабая, средняя, сильная)
1	2	3	4	5
-	-	-	-	-

2.4.2. Повреждено огнём:

Вид пожара	Порода	Состояние корневых лап		Состояние корневой шейки		Высушивание луба		Обугленность древесины более 1/3 высоты ствола	
		процент поврежденных огнём корней	процент деревьев с данным повреждением	обугленность древесины корневой шейки по окружности (1/4; 2/4; 3/4; более 3/4)	процент деревьев с данным повреждением	по окружности (1/4; 2/4; 3/4; более 3/4)	% деревьев с данным повреждением	по окружности ствола (менее 1/2; более 1/2)	процент деревьев с данными повреждениями
1	2	3	4	5	6	7	8	9	10
НУПВИ	Сосна	100	100	100	100	100	100	100	100

2.4.3. Поражено болезнями:

Болезнь/возбудитель	Порода	Встречаемость, % от запаса насаждения	Степень поражения лесного насаждения (слабая, средняя, сильная)
1	2	3	4
-	-	-	-

2.5. Выборке подлежит 100 % деревьев (указывается общий % запаса деревьев, подлежащий рубке, от общего запаса насаждения), в том числе:

Категории санитарного состояния	Подлежит выборке по санитарному состоянию, %	Причины назначения
без признаков ослабления	-	-
ослабленных	-	
сильно ослабленных	-	
усыхающих		
свежего сухостоя		
свежего ветровала	-	
свежего бурелома	-	
старого сухостоя	78	
старого ветровала	11	
старого бурелома	11	

2.6. Полнота лесного насаждения после уборки деревьев, подлежащих рубке, составит 0.0

Критическая полнота для данной категории лесных насаждений и преобладающей породы: 0.3

ЗАКЛЮЧЕНИЕ к инструментальному обследованию участка.

С целью предотвращения негативных процессов, снижения ущерба от их воздействия, назначено:

Уборка неликвидной древесины (УНД) в соответствии с п. 57 Правил осуществления мероприятий по предупреждению распространения вредных организмов, утверждённых приказом Минприроды от 09.11.2020 № 912, в связи с утратой древесины технической годности, а также в целях обеспечения пожарной безопасности на участке леса

Участковое лесничество	Урочище (дача)	Квартал	Выдел	Площадь выдела, га	Лесопатологический выдел	Площадь лесопатологического выдела, га	Вид мероприятия	Площадь мероприятия, га	Породы	Доля выбираемой древесины по запасу, %	Рекомендуемый срок проведения мероприятия
1	2	3	4	5	6	7	8	9	10	11	12
Игумновское	-	57	6	23,6	-	-	УНД	23,6	Сосна	100	до 12.07.2025 года
									Итого:	100	

Ведомость временной пробной площади и абрис участка прилагаются (приложение 2 и 3 к Акту).

РЕКОМЕНДАЦИИ по проведению мероприятий, не относящихся к мероприятиям по предупреждению распространения вредных организмов.

Проведение искусственного лесовосстановления, путём создания лесных культур сосны обыкновенной в соответствии с требованиями Правил лесовосстановления, утверждённых приказом Минприроды от 29.12.2021 № 1024

Дата проведения обследования: 12 июля 2023 г.

Дата составления документа: 25 июля 2023 г.

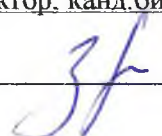
Исполнители работ по проведению лесопатологического обследования:

Фамилия, имя и отчество (при наличии): Захаров Алексей Борисович

Организация: ООО «Софора-НН»

Должность: Директор, канд.биол.наук

Подпись _____



Телефон +7 9026892473

2. Инструментальное (детальное) обследование лесных насаждений

2.1. Лесничество Дзержинское городское Участковое лесничество Игумновское
Урочище (дача) _____ - _____ Квартал 25 Выдел 7 Лесопатологический выдел 1

Наличие ограничений или особенностей участка, влияющих на назначение СОМ:

(отметка о наличии ООПТ, ОЗУ, водоохранной зоны, радиоактивного загрязнения лесов, угрозы возникновения очагов вредных организмов или пожарной опасности в лесах).

2.2. Фактическая таксационная характеристика лесного насаждения соответствует (не соответствует) таксационному описанию (нужное подчеркнуть). Причины несоответствия: гибель насаждения в следствие повреждения лесным пожаром, что привело к существенным изменениям таксационных характеристик насаждения (по полноте и запасу)

Ведомость насаждений с выявленными несоответствиями таксационным описаниям приведена в приложении I к Акту.

2.3. Состояние насаждений: с нарушенной устойчивостью (средневзвешенная категория состояния $\geq 1,51 \leq 4,50$) V
с утраченной устойчивостью (средневзвешенная категория состояния $\geq 4,51$) -
устойчивое (средневзвешенная категория состояния $\leq 1,50$) -

2.4. Причины ослабления, повреждения, средневзвешенная категория состояния насаждения: Низовой устойчивый пожар 1-3-летней давности высокой интенсивности (865), поражение соснового древостоя смоляным раком (371): средневзвешенная категория состояния насаждения составляет 4.29, что характеризует данное насаждение как «усыхающее»

2.4.1. Заселено (отработано) стволовыми вредителями:

Вид вредителя	Порода	Встречаемость заселенных деревьев, % от запаса породы	Встречаемость отработанных деревьев, % от запаса породы	Степень заселения лесного насаждения (слабая, средняя, сильная)
1	2	3	4	5
-	-	-	-	-

2.4.2. Повреждено огнём:

Вид пожара	Порода	Состояние корневых лап		Состояние корневой шейки		Высушивание луба		Обугленность древесины более 1/3 высоты ствола	
		процент поврежденных огнём корней	процент деревьев с данным повреждением	обугленность древесины корневой шейки по окружности (1/4; 2/4; 3/4; более 3/4)	процент деревьев с данным повреждением	по окружности (1/4; 2/4; 3/4; более 3/4)	% деревьев с данным повреждением	по окружности ствола (менее 1/2; более 1/2)	процент деревьев с данными повреждениями
1	2	3	4	5	6	7	8	9	10

2.4.3. Поражено болезнями:

Болезнь/возбудитель	Порода	Встречаемость, % от запаса насаждения	Степень поражения лесного насаждения (слабая, средняя, сильная)
1	2	3	4
Смоляной рак сосны	Сосна	1	-

2.5. Выборке подлежит 74 % деревьев (указывается общий % запаса деревьев, подлежащий рубке, от общего запаса насаждения), в том числе:

Категории санитарного состояния	Подлежит выборке по санитарному состоянию, %	Причины назначения
без признаков ослабления	-	-
ослабленных	-	
сильно ослабленных	-	
усыхающих	7	Деревья хвойных пород (п. 42 Приказа Минприроды № 912 от 09.11.2020)
свежего сухостоя	5	
свежего ветровала	-	
свежего бурелома	-	
старого сухостоя	62	
старого ветровала	-	
старого бурелома	-	

2.6. Полнота лесного насаждения после уборки деревьев, подлежащих рубке, составит **0.2 (0.24)**
Критическая полнота для данной категории лесных насаждений и преобладающей породы: **0.3**
ЗАКЛЮЧЕНИЕ к инструментальному обследованию участка.

С целью предотвращения негативных процессов, снижения ущерба от их воздействия, назначено:

Сплошная санитарная рубка (ССР) в соответствии с требованиями п. 54 Правил осуществления мероприятий по предупреждению распространения вредных организмов, утверждённых приказом Минприроды от 09.11.2020 № 912 по причине снижения полноты ниже критического значения (0.3), установленного для сосновых насаждений в городских защитных лесах. Проведение на данном участке санитарно-оздоровительного мероприятия в виде сплошной санитарной рубки приведёт к снижению пожарной опасности, а также предотвратит другие негативные процессы, связанные с неудовлетворительным санитарным и лесопатологическим состоянием насаждения.

Участковое лесничество	Урочище (дача)	Квартал	Выдел	Площадь выдела, га	Лесопатологический выдел	Площадь лесопатологического выдела, га	Вид мероприятия	Площадь мероприятия, га	Породы	Доля выбираемой древесины по запасу, %	Рекомендуемый срок проведения мероприятия
1	2	3	4	5	6	7	8	9	10	11	12
Игумновское	-	25	7	2,4	1	1,3	ССР	1,3	Сосна	100	до 12.07.2025 года
									Берёза	100	
									Итого:	100	

Ведомость временной пробной площади и абрис участка прилагаются (приложение 2 и 3 к Акту).

РЕКОМЕНДАЦИИ по проведению мероприятий, не относящихся к мероприятиям по предупреждению распространения вредных организмов.

Проведение искусственного лесовосстановления, путём создания лесных культур сосны обыкновенной в соответствии с требованиями Правил лесовосстановления, утверждённых приказом Минприроды от 29.12.2021 № 1024

Дата проведения обследования: 12 июля 2023 г.

Дата составления документа: 25 июля 2023 г.

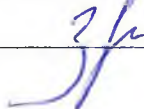
Исполнители работ по проведению лесопатологического обследования:

Фамилия, имя и отчество (при наличии): Захаров Алексей Борисович

Организация: ООО «Софора-НН»

Должность: Директор, канд. биол. наук

Подпись _____



Телефон +7 9026892473

2. Инструментальное (детальное) обследование лесных насаждений

2.1. Лесничество Дзержинское городское Участковое лесничество Игумновское
Урочище (дача) _____ - _____ Квартал 25 Выдел 7 Лесопатологический выдел 2

Наличие ограничений или особенностей участка, влияющих на назначение СОМ:

(отметка о наличии ООПТ, ОЗУ, водоохранной зоны, радиоактивного загрязнения лесов, угрозы возникновения очагов вредных организмов или пожарной опасности в лесах).

2.2. Фактическая таксационная характеристика лесного насаждения соответствует (не соответствует) таксационному описанию (нужное подчеркнуть). Причины несоответствия:

Ведомость насаждений с выявленными несоответствиями таксационным описаниям приведена в приложении 1 к Акту.

2.3. Состояние насаждений:

с нарушенной устойчивостью (средневзвешенная категория состояния $\geq 1,51 \leq 4,50$)	V
с утраченной устойчивостью (средневзвешенная категория состояния $\geq 4,51$)	-
устойчивое (средневзвешенная категория состояния $\leq 1,50$)	-

2.4. Причины ослабления, повреждения, средневзвешенная категория состояния насаждения: Внутренняя и межвидовая конкуренция (630/610), поражение соснового древостоя смоляным раком (371); средневзвешенная категория состояния насаждения составляет 1.49, что характеризует данное насаждение как «здоровое», т.е. с биологически устойчивое

2.4.1. Заселено (отработано) стволовыми вредителями:

Вид вредителя	Порода	Встречаемость заселенных деревьев, % от запаса породы	Встречаемость отработанных деревьев, % от запаса породы	Степень заселения лесного насаждения (слабая, средняя, сильная)
1	2	3	4	5
-	-	-	-	-

2.4.2. Повреждено огнём:

Вид пожара	Порода	Состояние корневых лап		Состояние корневой шейки		Высушивание луба		Обугленность древесины более 1/3 высоты ствола	
		процент поврежденных огнём корней	процент деревьев с данным повреждением	обугленность древесины корневой шейки по окружности (1/4; 2/4; 3/4; более 3/4)	процент деревьев с данным повреждением	по окружности (1/4; 2/4; 3/4; более 3/4)	% деревьев с данным повреждением	по окружности ствола (менее 1/2; более 1/2)	процент деревьев с данными повреждениями
1	2	3	4	5	6	7	8	9	10

2.4.3. Поражено болезнями:

Болезнь/возбудитель	Порода	Встречаемость, % от запаса насаждения	Степень поражения лесного насаждения (слабая, средняя, сильная)
1	2	3	4
Смоляной рак сосны	Сосна	1	-

2.5. Выборке подлежит 3 % деревьев (указывается общий % запаса деревьев, подлежащий рубке, от общего запаса насаждения), в том числе:

Категории санитарного состояния	Подлежит выборке по санитарному состоянию, %	Причины назначения
без признаков ослабления	-	-
ослабленных	-	
сильно ослабленных	-	
усыхающих		
свежего сухостоя		
свежего ветровала	-	
свежего бурелома	-	
старого сухостоя	3	
старого ветровала	-	
старого бурелома	-	

2.6. Полнота лесного насаждения после уборки деревьев, подлежащих рубке, составит 0.7 (0.69)

Критическая полнота для данной категории лесных насаждений и преобладающей породы: 0.3

ЗАКЛЮЧЕНИЕ к инструментальному обследованию участка.

С целью предотвращения негативных процессов, снижения ущерба от их воздействия, назначено:

Без мероприятий по защите леса, т.к. насаждение здоровое, в нём отсутствует текущий отпад, санитарное и лесопатологическое состояние в пределах возрастной нормы, угроза распространения вредных организмов не прогнозируется, в связи с чем проведение санитарно-оздоровительных мероприятий не требуется

Участковое лесничество	Урочище (дача)	Квартал	Выдел	Площадь выдела, га	Лесопатологический выдел	Площадь лесопатологического выдела, га	Вид мероприятия	Площадь мероприятия, га	Породы	Доля выбираемой древесины по запасу, %	Рекомендуемый срок проведения мероприятия
1	2	3	4	5	6	7	8	9	10	11	12
Игумновское	-	25	7	2,4	2	1,1	Без МЗЛ		Сосна	-	
									Берёза	-	
									Итого:	-	

Ведомость временной пробной площади и абрис участка прилагаются (приложение 2 и 3 к Акту).

РЕКОМЕНДАЦИИ по проведению мероприятий, не относящихся к мероприятиям по предупреждению распространения вредных организмов.

Дата проведения обследования: 12 июля 2023 г.

Дата составления документа: 25 июля 2023 г.

Исполнители работ по проведению лесопатологического обследования:

Фамилия, имя и отчество (при наличии): Захаров Алексей Борисович

Организация: ООО «Софора-НН»

Должность: Директор, канд. биол. наук

Подпись _____



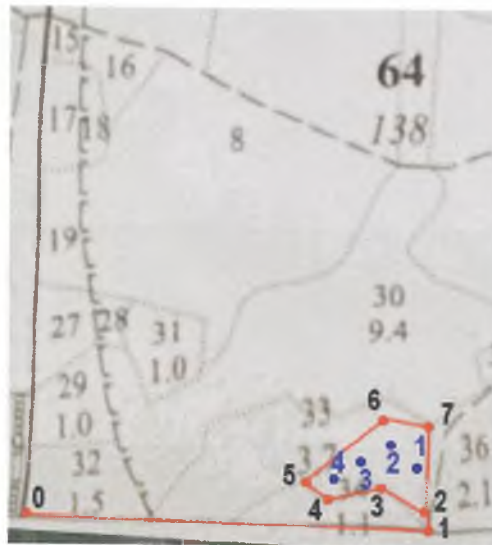
Телефон +7 9026892473

Абрис участка

лесного фонда Дзержинского лесничества, Дзержинского
участкового лесничества, в квартале 64, выделе 33, лесопатологический выдел 1
Выборочная санитарная рубка (ВСР)

Площадь 1,2 га

Масштаб 1:10000



Условные обозначения:

□ - обследованный участок леса

●¹ - местоположение временных пробных площадей (реласкопических площадок)

№ квартала	№ выдела	№ лесопатологического выдела	Размеры ленты (круговой площадки) перечёта				Координаты начала, конца и поворотных точек лент перечёта / центров круговых площадок перечёта	
			№ ленты (площадки)	длина, м	ширина, м	радиус, м		
64	33	1					56.2485019	43.3614298
64	33	2					56.2486700	43.3608775
64	33	3					56.2485529	43.3601652
64	33	4					56.2484823	43.3599013

Пространственное размещение лесопатологических выделов

(включается в акт при выделении лесопатологических выделов, для указания пространственного расположения поврежденных и погибших насаждений)

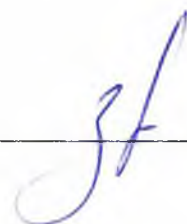
Номер точек	Координаты		Длина, м
Привязка			
0-1	56.247754	43.352495	562
1-2	56.247611	43.361550	34
Лесопатологический выдел 1			
2-3	56.247921	43.361550	72
3-4	56.248159	43.360477	71
4-5	56.248016	43.359361	43
5-6	56.248207	43.358760	140
6-7	56.248994	43.360520	69
7-2	56.248946	43.361636	114

Исполнитель работ по проведению лесопатологического обследования:

Фамилия, Имя и отчество (при наличии)

Захаров А.Б.

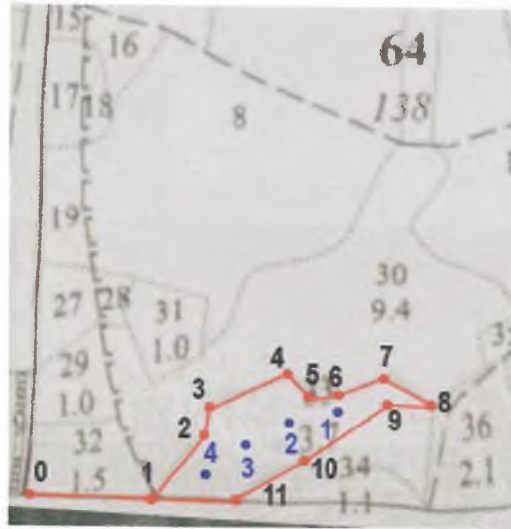
Подпись _____



Абрис участка

лесного фонда Дзержинского лесничества, Дзержинского
участкового лесничества, в квартале 64, выделе 33, лесопатологический выдел 2
без мероприятия
Площадь 2,5 га

Масштаб 1:10000



Условные обозначения:

□ - обследованный участок леса

●¹ - местоположение временных пробных площадей (реласкопических площадок)

№ квартала	№ выдела	№ лесопатологического выдела	Размеры ленты (круговой площадки) перечёта					Координаты начала, конца и поворотных точек лент перечёта / центров круговых площадок перечёта	
			№ ленты (площадки)	длина, м	ширина, м	радиус, м	площадь, га		
64	33	1						56.2488158	43.3592310
64	33	2						56.2486123	43.3581505
64	33	3						56.2483931	43.3572170
64	33	4						56.2480917	43.3563774

Пространственное размещение лесопатологических выделов

(включается в акт при выделении лесопатологических выделов, для указания пространственного расположения поврежденных и погибших насаждений)

Номер точек	Координаты		Длина, м
Привязка			
0-1	56.247754	43.352495	170
Лесопатологический выдел 1			
1-2	56.247730	43.355284	125
2-3	56.248588	43.356572	35
3-4	56.248898	43.356658	119
4-5	56.249256	43.358460	37
5-6	56.249017	43.358889	48
6-7	56.249017	43.359662	65
7-8	56.249280	43.360606	76
8-9	56.248946	43.361679	69
9-10	56.248994	43.360520	140
10-11	56.248207	43.358760	115
11-1	56.247706	43.357173	117

Исполнитель работ по проведению лесопатологического обследования:

Фамилия, Имя и отчество (при наличии)

Захаров А.Б.

Подпись



Пространственное размещение лесопатологических выделов

(включается в акт при выделении лесопатологических выделов, для указания пространственного расположения поврежденных и погибших насаждений)

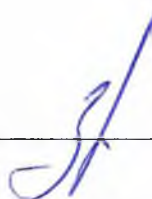
Номер точек	Координаты		Длина, м
Лесопатологический выдел 1			
1-2	56.272948	43.527117	356
2-3	56.276141	43.527160	168
3-4	56.276737	43.524671	206
4-5	56.278548	43.525358	128
5-6	56.279024	43.527246	398
6-7	56.282598	43.527503	336
7-8	56.282860	43.522096	336
8-9	56.281835	43.516989	229
9-10	56.279787	43.516689	144
10-11	56.279739	43.519006	65
11-12	56.279262	43.519607	123
12-13	56.278167	43.519392	111
13-14	56.277452	43.518148	122
14-15	56.276356	43.518062	104
15-16	56.276237	43.516388	338
16-1	56.273211	43.516045	687

Исполнитель работ по проведению лесопатологического обследования:

Фамилия, Имя и отчество (при наличии)

Захаров А.Б.

Подпись



Пространственное размещение лесопатологических выделов

(включается в акт при выделении лесопатологических выделов, для указания пространственного расположения поврежденных и погибших насаждений)

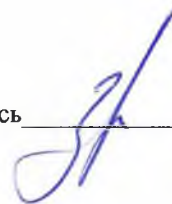
Номер точек	Координаты		Длина, м
Лесопатологический выдел 1			
1-2	56.272925	43.527117	115
2-3	56.272853	43.528963	215
3-4	56.273354	43.532310	228
4-5	56.275403	43.532310	72
5-6	56.276046	43.532439	70
6-7	56.276642	43.532095	59
7-8	56.277166	43.532267	88
8-9	56.277214	43.530851	54
9-10	56.277690	43.531023	77
10-11	56.277690	43.532267	42
11-12	56.278071	43.532310	69
12-13	56.278119	43.531194	66
13-14	56.278595	43.530550	94
14-15	56.279358	43.531194	69
15-16	56.279977	43.531065	136
16-17	56.280335	43.528963	68
17-18	56.280930	43.528705	81
18-1	56.281049	43.527418	905

Исполнитель работ по проведению лесопатологического обследования:

Фамилия, Имя и отчество (при наличии)

Захаров А.Б.

Подпись

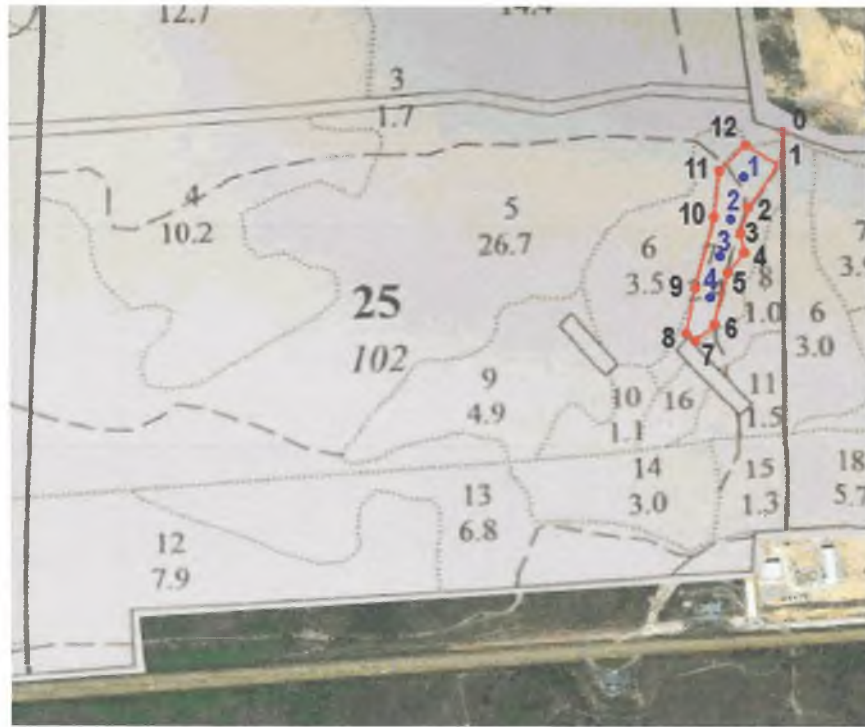


Абрис участка

лесного фонда Дзержинского лесничества, Игумновского
участкового лесничества, в квартале 25, выделе 7, лесопатологический выдел 1
намеченного под сплошную санитарную рубку (ССР)

Площадь 1,3 га

Масштаб 1:10000



Условные обозначения:

- обследованный участок леса
- ¹ - местоположение временных пробных площадей (реласкопических площадок)

№ квартала	№ выдела	№ лесопатологического выдела	Размеры ленты (круговой площадки) перечёта					Координаты начала, конца и поворотных точек лент перечёта / центров круговых площадок перечёта	
			№ ленты (площадки)	длина, м	ширина, м	радиус, м	площадь, га		
25	7	1						56.3071055	43.5455161
25	7	2						56.3066263	43.5449222
25	7	3						56.3062476	43.5448684
25	7	4						56.3056611	43.5444690

Пространственное размещение лесопатологических выделов

(включается в акт при выделении лесопатологических выделов, для указания пространственного расположения поврежденных и погибших насаждений)

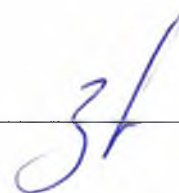
Номер точек	Координаты		Длина, м
	Привязка		
0-1	56.307650	43.546172	48
Лесосека			
1-2	56.307222	43.546129	79
2-3	56.306674	43.545313	39
3-4	56.306341	43.545099	21
4-5	56.306151	43.545185	35,5
5-6	56.305865	43.544927	74
6-7	56.305222	43.544627	41
7-8	56.304960	43.544155	17
8-9	56.305055	43.543940	75
9-10	56.305722	43.544155	82
10-11	56.306436	43.544498	75
11-12	56.307103	43.544713	54
12-1	56.307460	43.545313	57

Исполнитель работ по проведению лесопатологического обследования:

Фамилия, Имя и отчество (при наличии)

Захаров А.Б.

Подпись

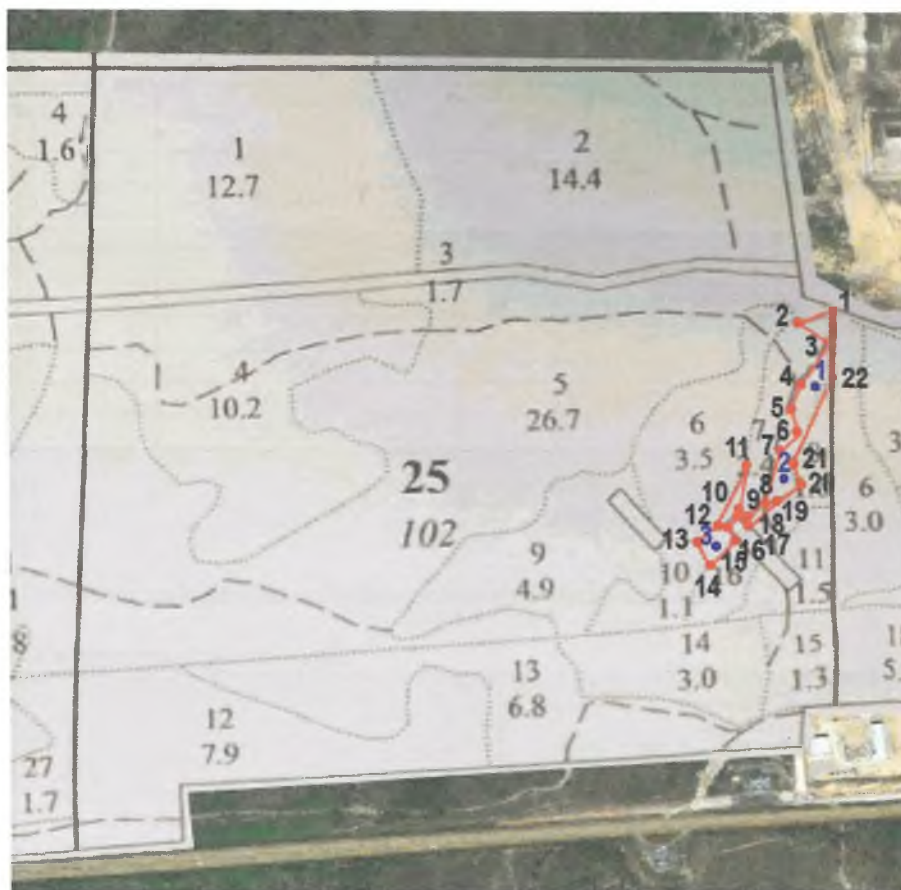


Абрис участка

лесного фонда Дзержинского лесничества, Игумновского
участкового лесничества, в квартале 25, выделе 7, лесопатологический выдел 2
без мероприятий по защите леса

Площадь 1,1 га

Масштаб 1:10000



Условные обозначения:

□ - обследованный участок леса

●¹ - местоположение временных пробных площадей (реласкопических площадок)

№ квартала	№ выдела	№ лесопатологического выдела	Размеры ленты (круговой площадки) перечёта				Координаты начала, конца и поворотных точек лент перечёта / центров круговых площадок перечёта	
			№ ленты (площадки)	длина, м	ширина, м	радиус, м		
25	7	1					56.306698	43.545743
25	7	2					56.305365	43.544884
25	7	3					56.304746	43.543640

Пространственное размещение лесопатологических выделов

(включается в акт при выделении лесопатологических выделов, для указания пространственного расположения поврежденных и погибших насаждений)

Номер точек	Координаты		Длина, м
Лесопатологический выдел 2			
1-2	56.307650	43.546172	58
2-3	56.307460	43.545313	57
3-4	56.307222	43.546129	79
4-5	56.306674	43.545313	39
5-6	56.306341	43.545099	21
6-7	56.306151	43.545185	35,5
7-8	56.305865	43.544927	74
8-9	56.305222	43.544627	41
9-10	56.304960	43.544155	17
10-11	56.305055	43.543940	75
11-12	56.304865	43.543468	85
12-13	56.304627	43.543082	47
13-14	56.304317	43.543382	35
14-15	56.304722	43.543940	39
15-16	56.305032	43.543983	57
16-17	56.304865	43.544198	35
17-18	56.305294	43.545356	23
18-19	56.305698	43.545228	86
19-20	56.306698	43.546086	45
21-22	56.307579	43.546172	123
22-1	56.307650	43.546172	98

Исполнитель работ по проведению лесопатологического обследования:

Фамилия, Имя и отчество (при наличии)

Захаров А.Б.

Подпись _____

