

Приложение
к постановлению администрации
города Дзержинска
Нижегородской области
от 24.10.2024 № 4776

ГРАФИЧЕСКОЕ ОПИСАНИЕ местоположения границ публичного сервитута		
Публичный сервитут для использования земельных участков и земель в целях строительства и эксплуатации объекта газоснабжения: «Газопровод давлением до0,3 МПа от точки присоединения к распределительному газопроводу до объекта по адресу: Нижегородская область, г.о.г. Дзержинск, г. Дзержинск, шоссе Восточное, дом 131А. Объект: Нежилое здание (Производственный корпус 566)» (О-1-1783Д/Л-Л), необходимого для подключения (технологического присоединения) газоиспользующего оборудования к сети газоснабжения		
(наименование объекта, местоположение границ которого описано (далее - объект))		
Раздел 1		
Сведения об объекте		
№ п/п	Характеристики объекта	Описание характеристик
1	2	3
1.	Местоположение объекта	Нижегородская область, г.о. город Дзержинск, город Дзержинск
2.	Площадь объекта +/- величина погрешности определения площади (Р +/- Дельта Р)	73 +/- 3 м²
3.	Иные характеристики объекта	Публичный сервитут в целях строительства и эксплуатации объекта газоснабжения: "Газопровод давлением до 0,3 МПа от точки присоединения к распределительному газопроводу до объекта по адресу: Нижегородская область, г.о.г. Дзержинск, г. Дзержинск, шоссе Восточное, дом 131А. Объект: Нежилое здание (Производственный корпус 566)» (О-1-1783Д/Л-Л), необходимого для подключения (технологического присоединения) газоиспользующего оборудования к сети газоснабжения. Срок установления публичного сервитута: 10 (десять) лет. Обладатель публичного сервитута: Общество с ограниченной ответственностью «Газпром газораспределение Нижний Новгород», ИНН 5262390050, ОГРН 1235200003026, находящегося по адресу: 603022, Нижегородская область, г.о. г. Нижний Новгород, г. Нижний Новгород, ул. Пушкина, д. 18. тел. +7 (831) 469-49-51. Адрес электронной почты: sekretar@oblgaz.nnov.ru. Источник официального опубликования: https://xn--80aiaefejqmp4ap.xn--p1ai/ekonomika-iimushchestvo/munitsipalnoeimushchestvo/dokumenty/normativnopravovye-akty-za-2024-god/

Раздел 2					
Сведения о местоположении границ объекта					
1. Система координат ГСК 52, зона 2					
2. Сведения о характерных точках границ объекта					
Обозначение характерных точек границ	Координаты, м		Метод определения координат характерной точки	Средняя квадратическая погрешность положения характерной точки (Mt), м	Описание обозначения точки на местности (при наличии)
	X	Y			
1	2	3	4	5	6
1	522793.25	2194596.29	Аналитический метод	0.10	-
2	522793.47	2194598.45	Аналитический метод	0.10	-
3	522798.62	2194597.93	Аналитический метод	0.10	-
4	522799.61	2194608.82	Аналитический метод	0.10	-
5	522795.62	2194609.18	Аналитический метод	0.10	-
6	522795.00	2194602.31	Аналитический метод	0.10	-
7	522789.89	2194602.83	Аналитический метод	0.10	-
8	522789.27	2194596.69	Аналитический метод	0.10	-
1	522793.25	2194596.29	Аналитический метод	0.10	-
3. Сведения о характерных точках части (частей) границы объекта					
Обозначение характерных точек части границы	Координаты, м		Метод определения координат характерной точки	Средняя квадратическая погрешность положения характерной точки (Mt), м	Описание обозначения точки на местности (при наличии)
	X	Y			
1	2	3	4	5	6
-	-	-	-	-	-

Раздел 3

Сведения о местоположении измененных (уточненных) границ объекта

1. Система координат -

2. Сведения о характерных точках границ объекта

Обозначение характерных точек границ	Существующие координаты, м		Измененные (уточненные) координаты, м		Метод определения координат характерной точки	Средняя квадратическая погрешность положения характерной точки (Mt), м	Описание обозначения точки на местности (при наличии)
	X	Y	X	Y			
1	2	3	4	5	6	7	8
-	-	-	-	-	-	-	

3. Сведения о характерных точках части (частей) границы объекта

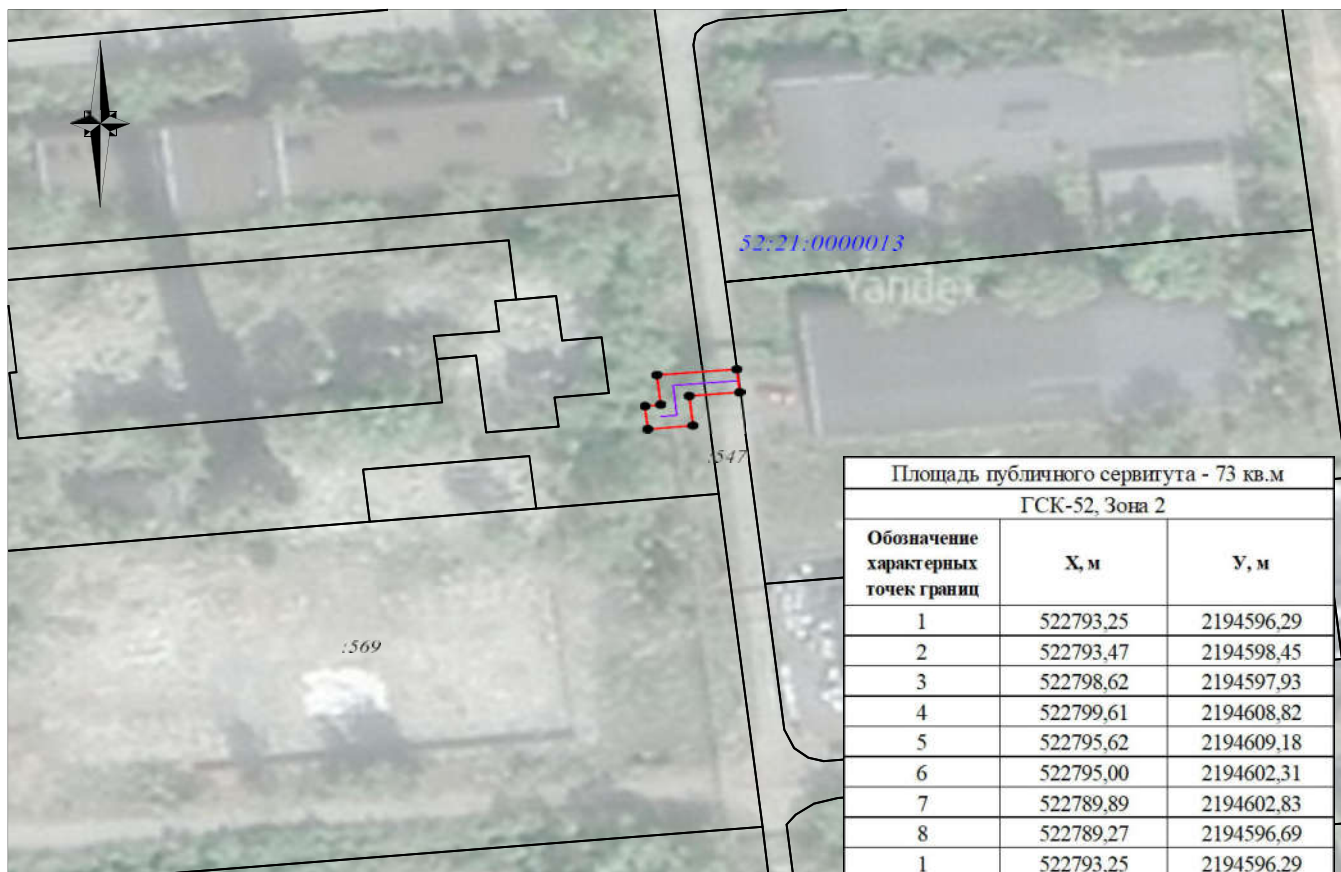
Обозначение характерных точек части границы	Существующие координаты, м		Измененные (уточненные) координаты, м		Метод определения координат характерной точки	Средняя квадратическая погрешность положения характерной точки (Mt), м	Описание обозначения точки на местности (при наличии)
	X	Y	X	Y			
1	2	3	4	5	6	7	8
-	-	-	-	-	-	-	

Схема границ публичного сервитута на кадастровом плане территории

Местоположение: Нижегородская область, г.о.г. Дзержинск, г. Дзержинск

Кадастровые номера частей земельных участков, в отношении которых предполагается установление публичного сервитута: 52:21:0000013:547, 52:21:0000013:231

Цель установления публичного сервитута: Строительство и эксплуатация объекта газоснабжения: "Газопровод давлением до 0,3 МПа от точки присоединения к распределительному газопроводу до объекта по адресу: Нижегородская область, г.о.г. Дзержинск, г. Дзержинск, шоссе Восточное, дом 131А. Объект: Нежилое здание (Производственный корпус 566)" (О-1-1783Д/Л-Л), необходимого для подключения (технологического присоединения) газоиспользующего оборудования к сети газоснабжения



Условные обозначения:

52:21:0000013 - номер кадастрового квартала в соответствии со сведениями ЕГРН;

:531 - граница и обозначение земельных участков в соответствии со сведениями ЕГРН;

— проектная граница установления публичного сервитута;

*1 - характерная точка границы публичного сервитута;

— ось проектируемого газопровода