

Приложение
к постановлению администрации
города Дзержинска
Нижегородской области
от 26.03.2025 № 1574

ГРАФИЧЕСКОЕ ОПИСАНИЕ

местоположения границ публичного сервитута

Публичный сервитут для использования земельных участков и земель в целях строительства и эксплуатации объекта газоснабжения: «Газопровод давлением до 0,3 Мпа от точки присоединения к распределительному газопроводу до объекта по адресу: Нижегородская область, г.о.г. Дзержинск, г.Дзержинск, шоссе Восточное, земельный участок 139, кадастровый номер участка 52:21:0000013:552. Объект: нежилое здание» (О-1-1789Д/СТ-С), необходимого для подключения (технологического присоединения) газоиспользующего оборудования к сети газоснабжения

(наименование объекта, местоположение границ которого описано (далее - объект))

Раздел 1

Сведения об объекте

№ п/п	Характеристики объекта	Описание характеристик
1	2	3
1.	Местоположение объекта	Нижегородская область, г.о город Дзержинск, город Дзержинск
2.	Площадь объекта +/- величина погрешности определения площади (Р +/- Дельта Р)	565 +/- 26 м²
3.	Иные характеристики объекта	<p>Публичный сервитут в целях строительства и эксплуатации объекта газоснабжения: "Газопровод давлением до 0.3 МПа от точки присоединения к распределительному газопроводу до объекта по адресу: Нижегородская область, г.о.г.Дзержинск, г.Дзержинск, ш.Восточное, земельный участок 139, кад.</p> <p>№ уч-ка 52:21:0000013:552. Объект: нежилое здание" (О-1-1789Д/СТ-С), необходимого для подключения (технологического присоединения) газоиспользующего оборудования к сети газоснабжения. Срок установления публичного сервитута: 10 (десять) лет.</p> <p>Обладатель публичного сервитута: Общество с ограниченной ответственностью «Газпром газораспределение Нижний Новгород», ИНН 5262390050, ОГРН 1235200003026, находящегося по адресу: 603022, Нижегородская область, г.о. г. Нижний Новгород, г. Нижний Новгород, ул. Пушкина, д. 18. тел. +7 (831) 469-49-51.</p> <p>Адрес электронной почты: sekretar@oblgaz.nnov.ru. Источник официального опубликования: https://nobl.ru/dokumenty/</p>

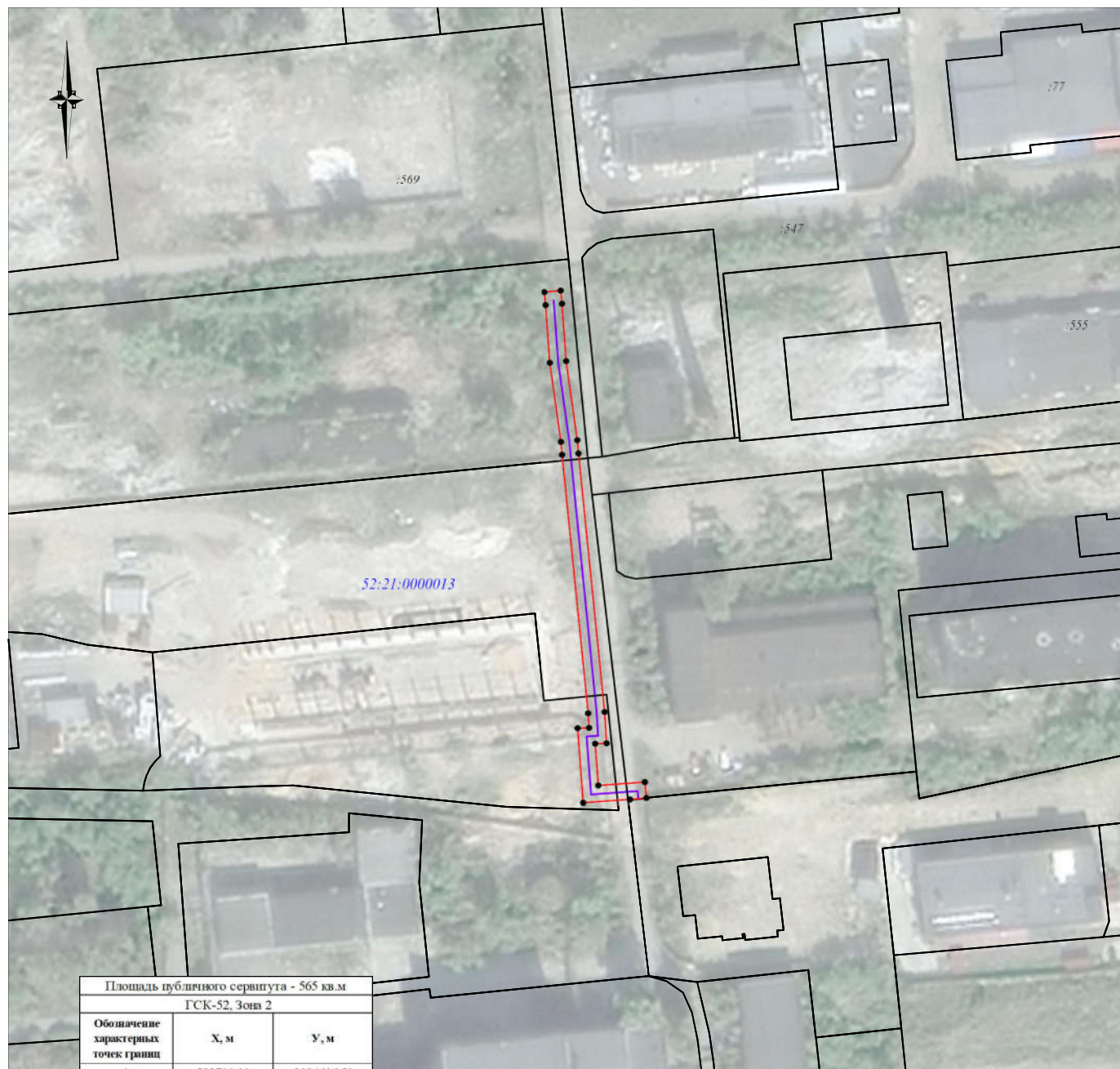
Раздел 2					
Сведения о местоположении границ объекта					
1. Система координат ГСК 52, зона 2					
2. Сведения о характерных точках границ объекта					
Обозначение характерных точек границ	Координаты, м		Метод определения координат характерной точки	Средняя квадратическая погрешность положения характерной точки (Mt), м	Описание обозначения точки на местности (при наличии)
	X	Y			
1	2	3	4	5	6
1	522711.11	2194606.51	Аналитический метод	0.10	-
2	522711.50	2194610.49	Аналитический метод	0.10	-
3	522708.23	2194610.81	Аналитический метод	0.10	-
4	522693.99	2194611.81	Аналитический метод	0.10	-
5	522674.36	2194614.53	Аналитический метод	0.10	-
6	522671.07	2194614.81	Аналитический метод	0.10	-
7	522606.86	2194621.15	Аналитический метод	0.10	-
8	522599.09	2194621.64	Аналитический метод	0.10	-
9	522598.99	2194618.88	Аналитический метод	0.10	-
10	522588.62	2194619.65	Аналитический метод	0.10	-
11	522589.46	2194630.95	Аналитический метод	0.10	-
12	522585.52	2194631.31	Аналитический метод	0.10	-
13	522585.13	2194627.33	Аналитический метод	0.10	-
14	522585.18	2194627.32	Аналитический метод	0.10	-
15	522584.34	2194615.96	Аналитический метод	0.10	-
16	522602.83	2194614.58	Аналитический метод	0.10	-
17	522602.93	2194617.39	Аналитический метод	0.10	-
18	522606.54	2194617.17	Аналитический метод	0.10	-
19	522670.71	2194610.83	Аналитический метод	0.10	-
20	522673.92	2194610.56	Аналитический метод	0.10	-
21	522693.57	2194607.83	Аналитический метод	0.10	-
22	522707.89	2194606.82	Аналитический метод	0.10	-

2. Сведения о характерных точках границ объекта							
Обозначение характерных точек границ	Координаты, м		Метод определения координат характерной точки	Средняя квадратическая погрешность положения характерной точки (Mt), м	Описание обозначения точки на местности (при наличии)		
	X	Y					
1	2	3	4	5	6		
1	522711.11	2194606.51	Аналитический метод	0.10	-		
3. Сведения о характерных точках части (частей) границы объекта							
Обозначение характерных точек части границы	Координаты, м		Метод определения координат характерной точки	Средняя квадратическая погрешность положения характерной точки (Mt), м	Описание обозначения точки на местности (при наличии)		
	X	Y					
1	2	3	4	5	6		
-	-	-	-	-	-		
Раздел 3							
Сведения о местоположении измененных (уточненных) границ объекта							
1. Система координат -							
2. Сведения о характерных точках границ объекта							
Обозначение характерных точек границ	Существующие координаты, м		Измененные (уточненные) координаты, м		Метод определения координат характерной точки	Средняя квадратическая погрешность положения характерной точки (Mt), м	Описание обозначения точки на местности (при наличии)
	X	Y	X	Y			
1	2	3	4	5	6	7	8
-	-	-	-	-	-	-	
3. Сведения о характерных точках части (частей) границы объекта							
Обозначение характерных точек части границы	Существующие координаты, м		Измененные (уточненные) координаты, м		Метод определения координат характерной точки	Средняя квадратическая погрешность положения характерной точки (Mt), м	Описание обозначения точки на местности (при наличии)
	X	Y	X	Y			
1	2	3	4	5	6	7	8
-	-	-	-	-	-	-	

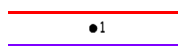
Схема границ публичного сервитута на кадастровом плане территории

Местоположение: Нижегородская область г.о.г. Дзержинск, г.Дзержинск.

Кадастровые номера земельных участков, в отношении которых устанавливается публичный сервитут:
52:21:0000013:115, 52:21:0000013:571, 52:21:0000013:201, 52:21:0000013:553.



Площадь публичного сервитута - 565 кв.м		
ГСК-52, Зона 2		
Обозначение характерных точек границы	X, м	Y, м
1	522711,11	2194606,51
2	522711,50	2194610,49
3	522708,23	2194610,81
4	522693,99	2194611,81
5	522674,36	2194614,53
6	522671,07	2194614,81
7	522606,86	2194621,15
8	522599,09	2194621,64
9	522598,99	2194618,88
10	522588,62	2194619,65
11	522589,46	2194630,95
12	522585,52	2194631,31
13	522585,13	2194627,33
14	522585,18	2194627,32
15	522584,34	2194615,96
16	522602,83	2194614,58
17	522602,93	2194617,39
18	522606,54	2194617,17
19	522670,71	2194610,83
20	522673,92	2194610,56
21	522693,57	2194607,83
22	522707,89	2194606,82
1	522711,11	2194606,51



проектная граница установления публичного сервитута
характерная точка границы публичного сервитута
ось проектируемого газопровода