

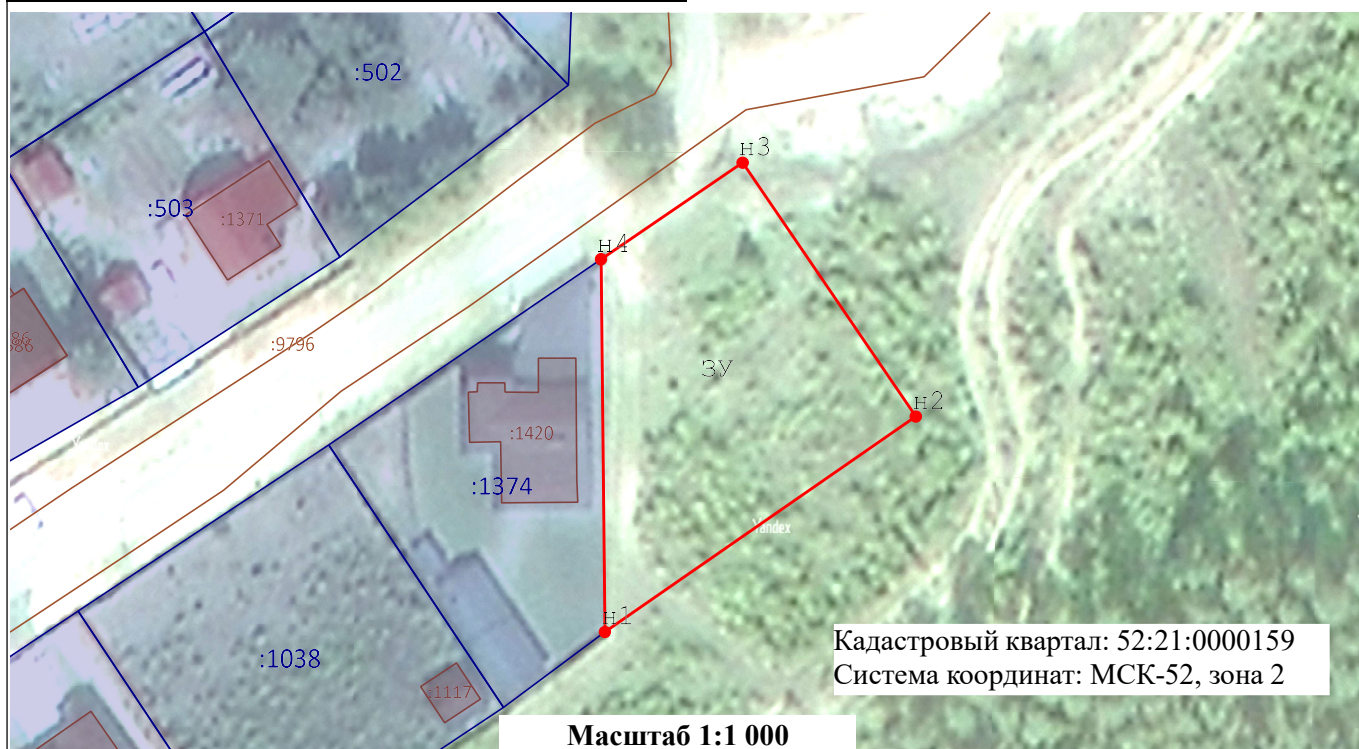
(наименование документа об утверждении, включая наименования органов государственной власти или органов местного самоуправления, принявших решение об утверждении схемы или подписавших соглашение о перераспределении земельных участков)

от _____ № _____

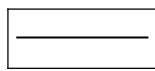
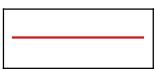
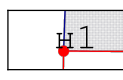
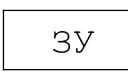
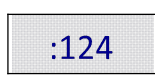
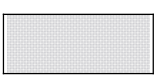


Схема расположения земельного участка или земельных участков на кадастровом плане территории

Система координат: МСК-52, зона 2	
Условный номер земельного участка	-
<i>(указывается в случае, если предусматривается образование двух и более земельных участков)</i>	
Площадь земельного участка	1 500 м ²
(указывается проектная площадь образуемого земельного участка, вычисленная с использованием федеральной государственной географической информационной системы, обеспечивающей функционирование национальной системы пространственных данных, которой является федеральная государственная географическая информационная система "Единая цифровая платформа "Национальная система пространственных данных" (далее - информационная система), или иных технологических и программных средств с округлением до 1 квадратного метра. Указанное значение площади земельного участка может быть уточнено при проведении кадастровых работ не более чем на десять процентов)	

Обозначение характерных точек границ	Координаты		Обозначение характерных точек границ	Координаты	
	X	Y		X	Y
н1	529 311,82	2 177 060,93	н4	529 361,43	2 177 060,40
н2	529 340,50	2 177 102,29	н1	529 311,82	2 177 060,93
н3	529 374,28	2 177 079,25			



Условные обозначения:

- | | |
|--|--|
|  - часть границы, сведения ЕГРН о которой позволяют однозначно определить ее положение на местности |  - Вновь образованная часть границы, сведения о которой достаточны для определения ее местоположения |
|  - Образуемая точка, сведения о которой позволяют однозначно определить ее местоположение |  - Обозначение образуемого земельного участка |
|  - Кадастровый номер земельного участка |  - Земельный участок включенный в ЕГРН |
|  - Граница ОКС |  - Кадастровый номер ОКС |