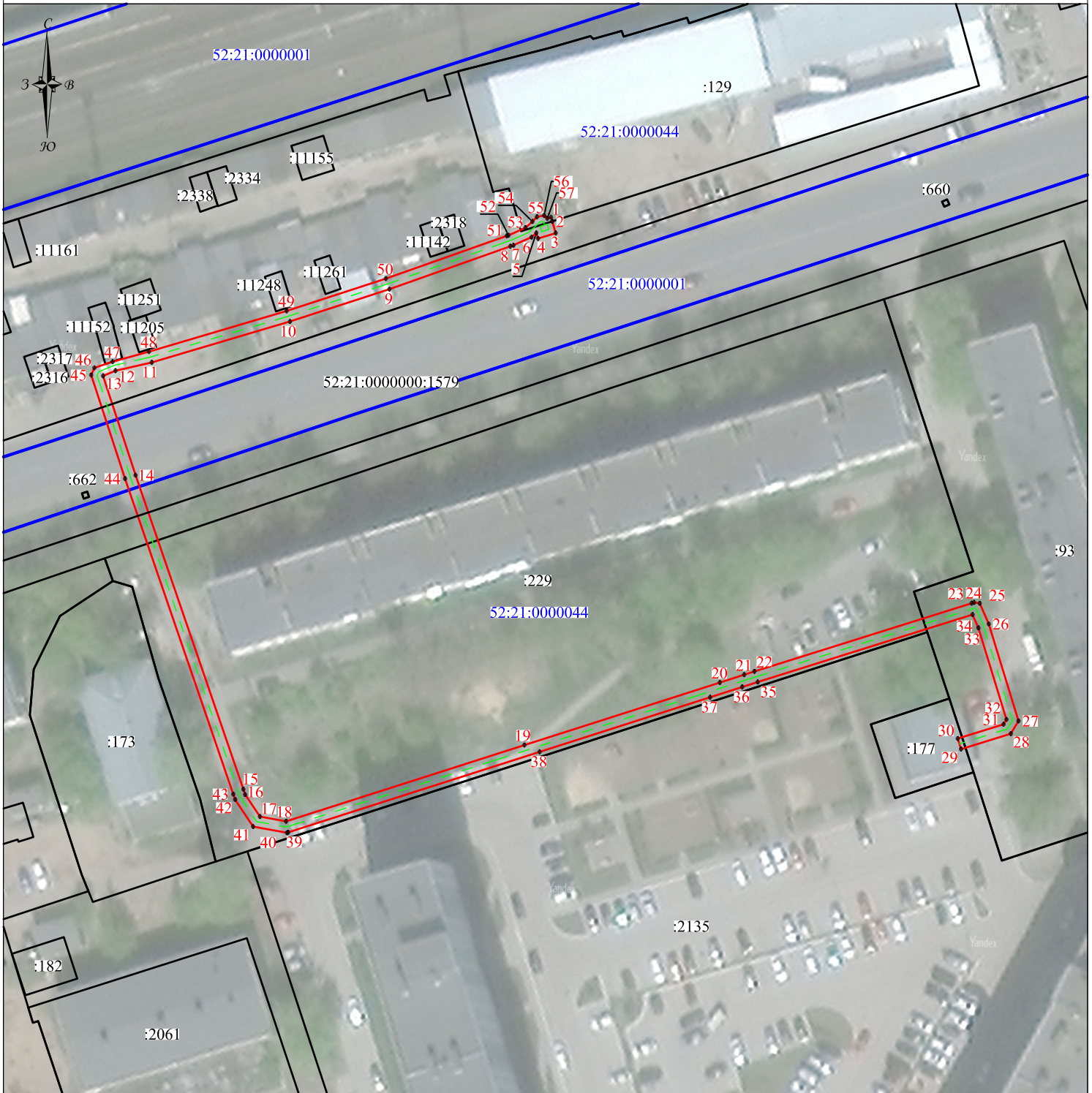


Схема границ публичного сервитута на кадастровом плане территории

Местоположение: Российская Федерация, Нижегородская область, городской округ город Дзержинск, город Дзержинск

Кадастровые номера земельных участков, в отношении которых предполагается установление публичного сервитута: 52:21:0000044:129, 52:21:0000000:1579, 52:21:0000044:229, 52:21:0000044:93, 52:21:0000044:177, а также земли кадастрового квартала 52:21:0000044, государственная собственность на которые не разграничена

Цель установления публичного сервитута: Строительство и эксплуатация ЛЭП-0,4кВ от РУ 0,4 кВ ТП-486 ф.617 ПС Дзержинская, г. Дзержинск, ул. Попова, д. 23, корп. 1



Масштаб 1:1000
Система координат МСК-52, зона 2

Условные обозначения:

- 52:21:0000044 - граница и номер кадастрового квартала в соответствии со сведениями ЕГРН
- 52:21:0000000:1579 - граница и номер земельных участков в соответствии со сведениями ЕГРН
- - проектная граница устанавливаемого публичного сервитута
- 1• - характерная точка границы публичного сервитута
- - - - проектируемое сооружение (ЛЭП-0,4кВ)