

Утверждена

(наименование документа об утверждении, включая наименования органов государственной власти или

органов местного самоуправления, принявших решение об утверждении схемы или

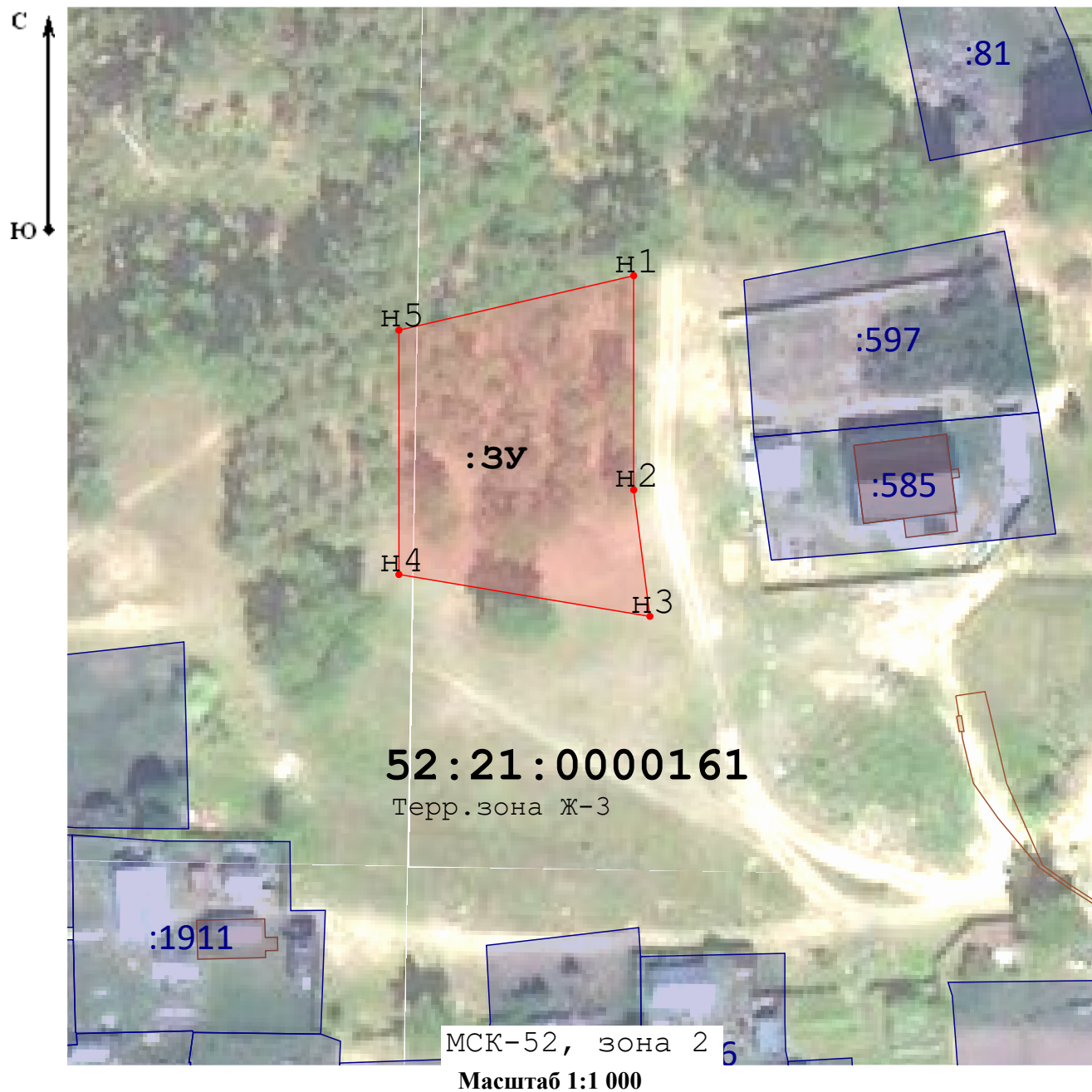
подписавших соглашение о перераспределении земельных участков)

от

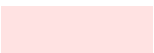
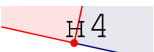

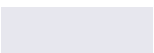

№

Схема расположения земельного участка или земельных участков на кадастровом плане территории

Площадь земельного участка		1 762 м²
(указывается проектная площадь образуемого земельного участка, вычисленная с использованием технологических и программных средств, в том числе размещенных на официальном сайте федерального органа исполнительной власти, уполномоченного Правительством Российской Федерации на осуществление государственного кадастрового учета, государственной регистрации прав, ведение Единого государственного реестра недвижимости и предоставление сведений, содержащихся в Едином государственном реестре недвижимости, в информационно-телекоммуникационной сети "Интернет" (далее - официальный сайт), с округлением до 1 квадратного метра. Указанное значение площади земельного участка может быть уточнено при проведении кадастровых работ не более чем на десять процентов)		
Обозначение характерных точек границ	Координаты, МСК-52, зона 2, м	
	(указываются в случае подготовки схемы расположения земельного участка с использованием технологических и программных средств, в том числе размещенных на официальном сайте. Значения координат, полученные с использованием указанных технологических и программных средств, указываются с округлением до 0,01 метра)	
	X	Y
1	2	3
н1	527 519,03	2 175 800,24
н2	527 484,87	2 175 800,24
н3	527 464,71	2 175 802,81
н4	527 471,39	2 175 762,83
н5	527 510,35	2 175 762,83
н1	527 519,03	2 175 800,24



Условные обозначения:

- :3У** - Обозначение образуемого земельного участка
-  - образуемый земельный участок
-  - образуемая точка, сведения о которой позволяют однозначно определить ее местоположение
-  - вновь образованная часть границы, сведения о которой достаточны для определения ее местоположения
-  - земельный участок включенный в ЕГРН
- :1585** - Кадастровый номер земельного участка
-  - Границы ОКС
- 47:23:0904002** - Номер кадастрового квартала